


## Visites et activités en famille - Hiver 2025

CHAMBÉRY  MONTAGNES

### Exposition : En avant Mars



©Galerie Euréka

 Galerie Euréka - dans le hall d'accueil

Mars est la planète la plus explorée du Système solaire et dévoile ses mystères grâce aux nombreux satellites, sondes et robots qui l'auscultent quotidiennement. Quelle est son histoire ? Y a-t-il des traces de vie ? À quand les premiers vols habités ?


Gratuit.

**Du 27/09/2024 au 29/03/2025**

**Ouverture le mardi, jeudi et vendredi de 14h à 18h. Le mercredi et samedi de 10h à 12h et de 14h à 18h.**

**Fermé lundi et dimanche.**

150 rue de la République Carré Curial  
73000 Chambéry

 04 79 60 04 25

[galerie.eureka@ccsti-chambery.org](mailto:galerie.eureka@ccsti-chambery.org)  
[www.chambery.fr/galerie.eureka](http://www.chambery.fr/galerie.eureka)


### Exposition 3 - 6 ans : Animalement vôtre




GALERIE EURÉKA • CARRÉ CURIAL

A partir du 5 octobre 2024

©Galerie Euréka

 Galerie Euréka - Espace Montagne

L'exposition « Animalement vôtre » invite les enfants de 3 à 6 ans à découvrir le monde fascinant des animaux. Entre expérimentations et jeux tactiles, les tout-petits seront plongés en plein cœur du monde animal.  De 3 à 6 ans

Gratuit.

**Du 24/10/2024 au 03/05/2025**

**Ouverture le mardi, jeudi et vendredi de 14h à 18h. Le mercredi et samedi de 10h à 12h et de 14h à 18h.**

**Fermé lundi et dimanche.**

**Du 08/07 au 30/08/2025**

**Ouverture le mardi, jeudi et vendredi de 14h à 18h. Le mercredi de 10h à 12h et de 14h à 18h. Le samedi de 10h à 13h.**


**Fermé lundi et dimanche.**

**Du 20/09/2025 au 21/03/2026**

**Ouverture le mardi, jeudi et vendredi de 14h à 18h. Le mercredi et samedi de 10h à 12h et de 14h à 18h.**

**Fermé lundi et dimanche.**

150 rue de la République Carré Curial  
73000 Chambéry


 04 79 60 04 25

[galerie.eureka@ccsti-chambery.org](mailto:galerie.eureka@ccsti-chambery.org)  
[www.chambery.fr/galerie.eureka](http://www.chambery.fr/galerie.eureka)

### Le Muséojeux spécial musée savoisien : une visite drôle et joyeuse



©Musée Savoisien, Département Savoie, S. PAUL

Prendre la pose devant une statue, chanter, mimer, inventer un nouveau titre, c'est permis au musée ! Prêt gratuit à l'accueil de sacs de jeux aux familles. Le kit contient : le sac, une planche pour dessiner, des cartes, une « longue » vue, un bandeau.  À partir de 6 ans

Gratuit.

**Du 01/01 au 31/12 de 10h à 18h sauf les 1er janvier, 1er mai, 1er novembre et 25 décembre.**

**Fermé le mardi.**

**Fermeture annuelle la 2ème et 3ème semaine de janvier.**

Place Métropole  
73000 Chambéry  
 04 56 42 43 43

[museesavoisien@savoie.fr](mailto:museesavoisien@savoie.fr)  
[museesavoisien.savoie.fr](http://museesavoisien.savoie.fr)



[chamberymontagnes.com](http://chamberymontagnes.com)

Accueil de Chambéry 04 79 33 42 47  
Accueil de la Ruche Boutik 04 79 85 71 13

Accueil du Châtelard 04 79 54 84 28  
Accueil des Aillons-Margéziac 04 79 54 63 65  
Accueil de la Féclaz 04 79 25 80 49

## Le Livret Minus spécial musée savoisien : un joli carnet d'activités pour les enfants



©Musée Savoisien, Département Savoie, S. PAUL

Des jeux et des questions qui facilitent l'échange en famille tout au long de la visite. Un format poche facile à manipuler que les enfants auront envie de garder en souvenir ! Carnet à retirer à l'accueil du musée. 🧑‍🎨 De 6 à 11 ans

3 euros.

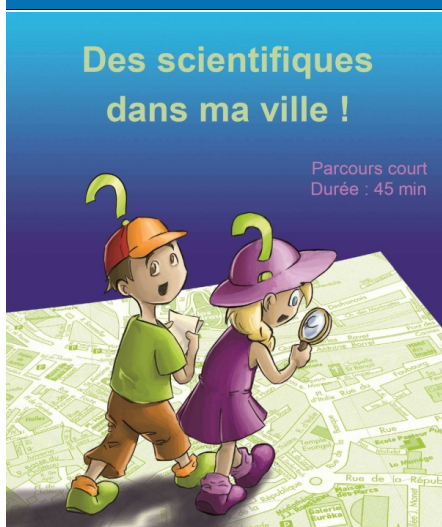
**Du 01/01 au 31/12 de 10h à 18h sauf les 1er janvier, 1er mai, 1er novembre et 25 décembre.**

**Fermé le mardi.**

Place Métropole  
73000 Chambéry  
☎ 04 56 42 43 43

museesavoisien@savoie.fr  
museesavoisien.savoie.fr

## Jeu de piste : Des scientifiques dans ma ville



©Galerie Euréka

Fondée au XI<sup>e</sup> siècle, Chambéry recèle bien des secrets. Suivez un des deux parcours de ce grand jeu de piste et découvrez, grâce à des énigmes, les traces laissées par les scientifiques qui ont marqué la vie de la cité.

🧑‍🎨 À partir de 8 ans

Gratuit. Livrets jeu disponibles à l'accueil de la Galerie Euréka et de l'Office de Tourisme. Un parcours long d'1h15 et un parcours court de 45 minutes.

**Toute l'année.**

Galerie Euréka BP 1105  
73000 Chambéry  
☎ 04 79 60 04 25

galerie.eureka@ccsti-chambery.org  
www.chambery.fr/galerie.eureka

## Jeu de piste : Sur les traces de l'eau



©Galerie Euréka

Un livret de route rempli d'énigmes te permettra de comprendre la place qu'occupe l'eau dans la ville de Chambéry. Utilise le pour noter tes réponses. Avant de commencer, rends-toi devant la Galerie Euréka. Bonne route ! 🧑‍🎨 À partir de 8 ans

Gratuit. Livrets jeu disponibles à l'accueil de la Galerie Euréka et de l'Office de Tourisme.

**Toute l'année.**

Galerie Euréka BP 1105  
73000 Chambéry  
☎ 04 79 60 04 25

galerie.eureka@ccsti-chambery.org  
www.chambery.fr/galerie.eureka

## Museum d'Histoire Naturelle



©Karima Obaa

Le Museum est aujourd'hui entièrement géré par des bénévoles de la Fédération d'histoire naturelle. Dans les murs du musée, des milliers d'espèces : animaux, insectes, mollusques ... collectionnées par des amateurs passionnés. Visites guidées gratuites.

Adulte : 10 euros

Enfant : 5 euros (Jusqu'à 9 ans inclus)

Etudiant : 10 euros (Pour l'année)

Handicapé : 5 euros

Groupe adultes : sur devis

Groupe enfants : sur devis.

Gratuit pour les moins de 2 ans.

Tarif enfant accordé jusqu'à 9 ans inclus.

Tarif groupe à partir de 10 personnes.

Réception groupes tous les jours sur réservation.

**Du 09/01 au 21/02/2025, tous les samedis de 14h à 18h.**

**Sur rendez-vous pour les groupes.**

**Du 22/02 au 08/03/2025, tous les jours de 14h à 18h.**

208 avenue de Lyon

73000 Chambéry

☎ 06 11 72 25 52

museumchambery@gmail.com

## Carrousel



©cc gardener41 flickr

Joli carrousel de chevaux de bois. 🧑‍👦 De 2 à 10 ans

2 euros la place, 4 tickets à 6 euros et 8 tickets à 10 euros.

**Du 02/01 au 21/02/2025 :**

**Le lundi, mardi, jeudi et vendredi de 13h30 à 18h. Le mercredi et samedi de 10h à 19h.**

**Du 22/02 au 09/03/2025 :**

**Tous les jours de 10h à 19h.**

**Du 10/03 au 18/04/2025 :**

**Le lundi, mardi, jeudi et vendredi de 13h30 à 18h. Le mercredi et samedi de 10h à 19h.**

**Du 19/04 au 04/05/2025 :**

**Tous les jours de 10h à 19h.**

**Sous réserve de conditions météo favorables.**

Boulevard du théâtre

73000 Chambéry

☎ 04 79 33 42 47

## Piscine aqualudique du Stade



©Louis Gamier Photography - Grand Chambéry Alpes Tourisme

Venez découvrir les multiples activités de la piscine aqualudique du Stade. Vous pourrez nager, vous détendre, vous divertir... ou pratiquer une des activités aquatiques proposées pour tous les âges et toutes les envies.

Adulte : 4,80 euros

Enfant (3-18 ans) : 3,70 euros

Forfait famille : 19 euros (2 adultes et 2 enfants ou 1 adulte et 3 enfants).

Gratuit pour les moins de 3 ans.

Sur présentation d'un justificatif, tarif réduit pour : les moins de 18 ans, les étudiants, les personnes en recherche d'emploi, les personnes handicapées, les bénéficiaires du RSA, famille nombreuse et groupe à partir de 10 personnes.

Abonnement annuel : 320 euros

Espace bien-être : 12 euros (unité) ou 100 euros (10 séances).

**Jusqu'au 04/05/2025**

**Ouverture le lundi et vendredi de 9h30 à 13h45 et de 16h45 à 20h. Le mardi et jeudi de 9h30 à 13h45 et de 16h45 à 20h30. Le mercredi de 9h30 à 20h. Le samedi de 10h à 18h. Le dimanche de 9h à 17h.**

**Vacances scolaires (zone A) :**

**Du lundi au vendredi de 10h à 19h30, le samedi de 10h à 18h et le dimanche de 9h à 17h.**

111, Avenue Alsace Lorraine

73000 Chambéry

☎ 04 79 70 93 20

accueil.piscine-stade@grandchambery.fr

www.grandchambery.fr/

## Piscine de Buisson Rond



©Gilles Garoloïn - Grand Chambéry

Située dans le parc de Buisson Rond, la piscine propose un bassin intérieur de 50 m jusqu'à 6 lignes d'eau, un bassin d'apprentissage et un espace bien-être. En extérieur à la belle saison, profitez des plages extérieures et des jeux d'eau.

Adulte : 4,80 euros

Enfant : 3,70 euros (moins de 18 ans)

Groupe adultes : 3,70 euros (A partir de 10 personnes).

Tarif réduit sur présentation d'un justificatif, moins de 18 ans, étudiants, bénéficiaires du RSA et chômeurs (justificatif de moins de 2 mois), personne handicapée (carte d'invalidité) et groupe à partir de 10 personnes.

**Jusqu'au 04/05/2025**

**Ouverture le lundi, jeudi et vendredi de 11h45 à 19h. Le mardi de 11h45 à 20h. Le mercredi de 8h à 13h30. Le samedi de 9h à 13h30.**

**Les horaires sont identiques durant les vacances scolaires.**

**Attention, en période scolaire, le bassin d'apprentissage n'est pas accessible entre 13h30 et 16h30.**

Rue Sainte-Rose  
73000 Chambéry  
☎ 04 79 33 11 50

accueil.piscine-buissonrond@grandchambery.fr  
www.grandchambery.fr/

## Patinoire de Chambéry



©La patinoire de Chambéry

Découvrez les joies de la glisse ! Apprendre ou s'amuser... La patinoire d'agglomération propose de multiples activités et animations à vivre en famille ou entre amis.

Adulte : 4,50 euros

Tarif réduit : 3,30 euros (- de 18 ans, étudiant, demandeur d'emploi, bénéficiaire du RSA, personne handicapée)

Famille nombreuse : 13,20 euros (4 personnes + location de patins)

Abonnement habitant : 130 euros (Saison. Entrées illimitées, accès gratuit aux soirées à thème, 1 affûtage par mois)

Location de patins : de 2,70 à 3 euros

Gratuit pour les moins de 4 ans (2,70 euros location de patins)

Tarif groupe à partir de 10 personnes.

Entrée visiteur : 0,50 euros (adulte non patineur accompagnant un mineur).

**Jusqu' au 27/04/2025 :**

**Ouverture le mardi et jeudi de 21h à 23h. Le mercredi de 14h30 à 18h. Le vendredi de 12h à 14h. Le samedi et dimanche de 10h à 12h et de 14h30 à 18h.**

**Fermeture Lundi de Pâques.**

**En période de vacances scolaires (zone A)**

**:**

**Lundi et mercredi de 14h30 à 18h**

**Mardi et jeudi de 14h30 à 18h et 21h à 23h**

**Vendredi de 14h30 à 18h avec ouverture exceptionnelle de 21h à 23h pour la soirée du 7 mars 2025.**

**Samedi et dimanche de 10h à 12h et de 14h30 à 18h**

**Evacuation de la piste : 15 min avant la fin de la séance.**

Parc de Buisson Rond Rue Henri Oreiller  
73000 Chambéry

☎ 04 79 85 09 14

equipements.sportifs@grandchambery.fr  
www.grandchambery.fr/

## Escape Game : la menace Z



©Joue-là comme Indiana

Jeu en autonomie dans Chambéry Partez à la découverte de la ville de façon ludique grâce à l'Escape Game : La Menace Z ! 🧟 À partir de 7 ans

Tarif unique : 15 euros (Livret à retirer sur le site internet "Joue-là comme Indiana").

**Toute l'année.**

**Livret de jeu disponible selon les horaires et jours d'ouverture des offices de tourisme (Office de tourisme Place du Palais de Justice et La Ruche Boutik' rue de la république).**

73000 Chambéry

☎ 06 46 72 67 64

jouelacommeindiana@gmail.com

www.jouelacommeindiana.com

## Escape game : La Grande évasion



©La Grande Évasion

Formez une équipe, pénétrez dans une pièce, relevez un défi... 60 min pour tenter de vous échapper. Découvrez des salles d'Escape Game créées par des passionnés Made In Savoie 🇫🇷 À partir de 10 ans

Adulte : de 24 à 40 euros (par personne, selon le nombre de joueurs).

Nos tarifs par joueur :

Pour 2 joueurs : 40 euros

Pour 3 joueurs : 35 euros

Pour 4 joueurs : 30 euros

Pour 5 joueurs : 26 euros

Pour 6 joueurs : 24 euros

Retrouvez nos tarifs sur notre site internet, n'hésitez pas à demander un devis via notre formulaire de contact.

**Ouverture le lundi, mardi, mercredi et jeudi de 10h05 à 22h15. Le vendredi et samedi de 11h30 à 23h15. Le dimanche de 11h05 à 21h.**

**Vacances scolaires zone A : Du lundi au samedi de 9h10 à 23h15 et le dimanche de 11h05 à 21h.**

32, Montée de la Boisserette

73190 Saint-Jeoire-Prieuré

☎ 04 79 44 77 17

contact@la-grande-evasion.com

www.la-grande-evasion.com/chambery

## Smart Escape Game, Challes-les-Eaux



©Smart Escape Game

Une activité originale pour tous! Enfermés dans une salle, unissez vos efforts pour retrouver votre liberté en 60 minutes chrono. Vos capacités de logique, d'observation et d'imagination seront en alerte pour résoudre une multitude d'énigmes. 🇫🇷 À partir de 10 ans

Groupe adultes : de 82 à 168 euros (2 personnes = 82 euros soit 41 euros par personne

3 personnes = 102 euros soit 34 euros par personne

4 personnes = 116 euros soit 29 euros par personne

5 personnes = 130 euros soit 26 euros par personne

6 personnes = 144 euros soit 24 euros par personne

7 personnes = 168 euros soit 24 euros par personne).

Formule sur mesure possible (nous contacter) : formule personnalisée, pour plus de joueurs ou Entreprises / CE / Collectivités.

Formule anniversaire: supplément de 40 euros en plus de la partie.

**Du 01/01/2025 au 01/01/2026, tous les mercredis, jeudis, vendredis, samedis et dimanches.**

**Fermetures exceptionnelles les 1er janvier et 25 décembre.**

**Mercredi : 14h à 20h**

**Jeudi, Vendredi, Samedi : 14h à 00h**

**Dimanche : 11h à 21h.**

62, Avenue de la Breisse

73190 Challes-les-Eaux

☎ 04 79 62 23 84

contact@smartescapegame.fr

https://www.instagram.com/smartescapegame/

## Escape game : "Menace sur le lac"



©Monica Dalmasso - Aix Riviera

Ce premier escape game vous emportera dans une aventure au sein d'Aqualis, jonglant entre jeu, découverte lacustre, rires et bonne humeur. Une autre façon de vivre Aqualis ! 🇫🇷 À partir de 10 ans

Tarif unique : 40 euros (par groupe de 6 personnes maximum).

Sur inscription.

**Toute l'année. Tous les jours de 18h30 à 20h.**

**Fermé le dimanche.**

**Fermetures exceptionnelles les 1er janvier et 25 décembre.**

**Sur inscription.**

Aqualis 52 esplanade Jean-Murquet

73100 Aix-les-Bains

☎ 04 79 70 64 69

info@aqualis-lacdubourget.fr

www.aqualis-lacdubourget.fr

## Escape Game : "Où sont passées les couleurs du lac?"



Où sont passées les couleurs du lac ? Une ambiance étrange plane autour du lac du Bourget... Les eaux rougissent, les animaux fuient. Que se passe-t-il ? 🧑‍🔬 À partir de 10 ans  
 Tarif unique : 40 euros (par groupe de 6 personnes maximum).

Sur inscription.

**Toute l'année. Tous les jours de 18h30 à 20h30.**

**Fermé le dimanche.**

Sur inscription.

73100 Aix-les-Bains

☎ 04 79 70 64 69

info@aqualis-lacdubourget.fr

www.aqualis-lacdubourget.fr

## Lasergame Evolution Chambéry-La Ravoire



©LGE

Lasergame Evolution Chambéry (La Ravoire) vous accueille chaleureusement pour tout type d'événements : En famille ou entre amis, anniversaires adultes et enfants, enterrement de vie de célibataire, sortie d'entreprise... à chacun sa formule !

1ère partie de 20 minutes : 9 euros par personne

2 parties de 20 minutes : 16 euros par personne

3 parties de 20 minutes : 22 euros par personne

Partie de 45 minutes : 16 euros par personne

**Du 06/01 au 21/02/2025**

**Ouverture le mardi et jeudi de 17h à 22h. Le mercredi de 14h à 22h. Le vendredi de 17h à 23h. Le samedi de 9h45 à 23h. Le dimanche de 9h45 à 20h.**

**Fermé le lundi.**

**Du 22/02 au 09/03/2025**

**Ouverture le mardi, mercredi et jeudi de 14h à 22h. Le vendredi et samedi de 14h à 23h. Le dimanche de 14h à 20h.**

**Fermé le lundi.**

**Du 10/03 au 18/04/2025**

**Ouverture le mardi et jeudi de 17h à 22h. Le mercredi de 14h à 22h. Le vendredi de 17h à 23h. Le samedi de 9h45 à 23h. Le dimanche de 9h45 à 20h.**

**Fermé le lundi.**

**Du 19/04 au 04/05/2025**

**Ouverture le lundi, mardi, mercredi et jeudi de 10h à 22h. Le vendredi de 10h à 23h. Le samedi de 14h à 23h. Le dimanche de 14h à 20h.**

158 rue Louis Pasteur

73490 La Ravoire

☎ 04 79 72 66 42

chambéry@lasergame-evolution.com

chambéry.lasergame-evolution.fr/

## Laser 13



©Laser 13

Base de loisir et jeux lasergame. 700 m<sup>2</sup> d'espace jeux pour vous ! Fun, ludique, interactif : dépensez-vous en vous amusant !

👤 À partir de 6 ans

Adulte : de 8 à 20 euros

Enfant : de 8 à 20 euros.

Tarifs associations sur demande. Promos vacances scolaires.

**Du 01/01 au 31/12/2025 de 9h30 à 21h.**

**Fermé les 24, 25 et 31 décembre et le 1er janvier.**

Sur réservation

**Horaires du bureau : du mardi au samedi de 14h à 19h.**

236 Zac de la Prairie

73420 Voglans

☎ 04 79 33 03 03

laser13chambéry@gmail.com

www.laser13.fr

## Aqualis, l'expérience lac



©A.Coissard

Niché au coeur d'un bâtiment des années 30, Aqualis vous accueille dans un univers dédié au plus grand lac naturel de France : le lac du Bourget. 🗺️ À partir de 48 mois

Plein tarif : 3 euros

Enfant : 2 euros (4-17 ans)

Groupe adultes : 45 euros

Groupe centres de loisirs : 45 euros.

**Du 08/02 au 02/11**

**Ouverture tous les jours de 14h30 à 16h et de 16h30 à 18h.**

**Pendant les vacances scolaires zone A : tous les jours. Hors vacances scolaires : les mercredis, samedis, dimanches et jours fériés. 2 séances de visite par jour. Réservation obligatoire.**

52 esplanade Jean Murguet Le Petit Port

73100 Aix-les-Bains

☎️ 04 79 70 64 69

info@aqualis-lacdubourget.fr

aqualis-lacdubourget.fr/

## Kabane



©KABANE

Kabane est un espace couvert de jeux géants pour les enfants. Si tu aimes sauter, courir, danser, viens tenter l'aventure ! Les enfants ont accès à des jeux sécurisés et adaptés à leur âge sous la surveillance de leurs parents ou d'un adulte 🗺️ De 1 à 11 ans

Enfant mesurant moins de 90 cm avec chaussures : 7 euros illimité

Enfant qui mesure plus de 90 cm avec les chaussures : 10 euros illimité

Gratuit pour les enfants qui ne marchent pas  
2 adultes offerts a chaque passage et 1,50 euros pour les accompagnants supplémentaires.

**Du 01/01 au 06/07/2025**

**Ouverture le mercredi, samedi et dimanche de 10h à 19h. Le vendredi de 15h à 20h.**

**Vacances scolaires zone A : tous les jours de 10h à 19h**

**En juillet et Août : les horaires sont modifiées.**

ZA de la Prairie

73420 Voglans

☎️ 04 79 614 614

parkonan2@gmail.com

www.kabane-chambery.fr

## iBowling Chambéry



©ibowling

Bowling 18 pistes, 12 billards 8-pool, salle de jeux d'arcade, bar à cocktails, snacking chaud, club, école de bowling, pro-shop. 🗺️ À partir de 5 ans

Adulte : de 3,50 à 10 euros (Location chaussures comprises).

Formules pour étudiant ou groupe.

**Ouverture le lundi, mardi, mercredi et jeudi de 11h à minuit. Le vendredi de 11h à 2h. Le samedi de 10h30 à 2h. Le dimanche de 10h30 à 22h.**

**Pendant les vacances scolaires, ouverture à 10h tous les jours.**

**Fermeture à 21h le 24 décembre.**

**Ouverture le 25 décembre et 1er janvier à partir de 15h.**

**Fermeture possible 1h plus tard suivant la fréquentation.**

Rue de la Françon

73420 Voglans

☎️ 04 79 61 89 30

contact@ibowling.fr

www.ibowling.fr

## Wattabloc



©Wattabloc

Cette salle d'escalade 100% bloc située tout près de Chambéry offre une dizaine de secteurs pour satisfaire tous les grimpeurs, de tout niveau et de tout âge ! 🧑‍🦲 À partir de 2 ans

Adulte : à partir de 8 euros (8 euros pour tous de 12h à 15h en semaine)

10 euros sur présentation d'un justificatif (DE, guide, FFME, CAF, SAVATOU, militaire, pompier, AAH, +60 ans)  
12 euros tarif normal)

Enfant : 6 euros (De 3 à 9 ans inclus, réservation indispensable !)

Etudiant : 8 euros (De 10 à 17 ans inclus + étudiant sans limite d'âge).

**Du 01/01 au 31/12/2025.**

**Fermetures exceptionnelles les 1er janvier et 25 décembre.**

**Lundi, Mardi, Jeudi, Vendredi : 12h à 22h**

**Mercredi : 10h à 22h**

**Samedi, Dimanche : 10h à 20h.**

340 chemin des Carrières  
73230 Saint-Alban-Leysse

☎ 09 54 87 62 56

contact@wattabloc.com

www.wattabloc.com/

## Climb-up Chambéry



©Climb up

Grimpez dans la salle d'escalade de voies de la région Chambérienne ! Des voies jusqu'à 14 mètres de haut ! Une salle pour s'initier, pratiquer, s'entraîner et s'amuser à Chambéry, à côté du lac du Bourget. 🧑‍🦲 À partir de 3 ans

Adulte : 15 euros

Etudiant : 12 euros.

Cours famille (2 adultes + enfants mineurs) : 50 euros.

**Ouverture le lundi, mardi, mercredi, jeudi et vendredi de 10h à 23h. Le samedi et dimanche de 10h à 20h.**

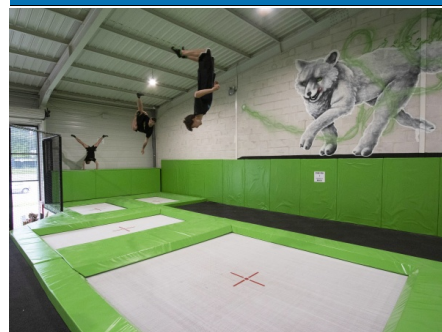
10 allée du Lac de Tignes Savoie Technolac  
73290 La Motte-Servolex

☎ 04 79 85 39 70

chambery@climb-up.fr

chambery.climb-up.fr/

## Trampoline Park : Bam Freesports



©Bam Freesports

LE trampoline-park de Savoie, composé de 26 trampolines, de bacs à mousse, d'un super tramp, de trampolines olympiques, de walls et d'un tumbling. 🧑‍🦲 À partir de 2 ans

A partir de 8 ans : 13 euros

Enfant (2-7 ans) : 10 euros.

Chaussettes antidérapantes de Trampoline obligatoires (3 euros la paire en vente à l'accueil).

**Du 01/01 au 31/12/2025**

**Ouverture le mardi de 15h à 21h. Le**

**mercredi de 10h à 13h et de 14h à 18h. Le**

**jeudi et vendredi de 15h à 19h30. Le samedi**

**de 14h à 19h30. Le dimanche de 10h à 13h**

**et de 14h à 18h30.**

**Fermé le lundi.**

**Vacances scolaires zone A : tous les jours de 10h à 13h et de 14h à 20h.**

40 rue de la Françon

73420 Voglans

☎ 04 79 53 05 68

contact@bam-freesports.com



## Jeu de piste la mystérieuse recette de la Tome des Bauges



©GraphicMama-team-pirabay

Centre d'Accueil d'Aillons-Margéziac 1000

Laissez-vous porter en autonomie par une histoire magique à travers la station. Ferez-vous les bons choix pour arriver à une fin heureuse ? 🧑‍🦰 À partir de 6 ans

Gratuit.

**Du 22/12/2024 au 01/04/2025.**

**Livret de jeu à récupérer en amont à l'Office de Tourisme pendant les horaires d'ouverture.**

73340 Aillon-le-Jeune

☎ 04 79 54 07 49 / 06 38 52 22 38

animation@lesaillons.com

## Jeu de piste à la rescousse des lutins



©Image de «a

Laissez-vous porter en autonomie par une histoire magique à travers le village. Ferez-vous les bons choix pour arriver à une fin heureuse ? 🧑‍🦰 À partir de 6 ans

Gratuit.

**Du 22/12/2024 au 01/04/2025.**

**Livret de jeu à récupérer en amont à l'Office de Tourisme pendant les horaires d'ouverture.**

73340 Aillon-le-Jeune

☎ 04 79 54 07 49 / 06 38 52 22 38

animation@lesaillons.com

## Cercle équestre Volte Face



©www.artprism.fr

Le Cercle équestre, à 1350m d'altitude, dispose d'un cadre exceptionnel pour vous faire découvrir ou redécouvrir l'équitation. Nos sympathiques chevaux et poneys vous emmèneront découvrir un plateau magnifique bordé d'une immense forêt.

Tarif groupe à partir de 8 personnes.

Nous contacter pour les tarifs ou consulter notre site internet.

<https://www.volteface-cheval-savoie.com/tarifs>.

**Du 01/04 au 05/07, tous les mercredis et samedis de 9h à 17h.**

**Du 06/07 au 01/09.**

**Fermé le samedi.**

**Du 02/09 au 30/11, tous les mercredis et samedis de 9h à 17h.**

**Du 01/12 au 30/03, tous les jours.**

Les Combes, 202 chemin du Végnoble La Féclaz

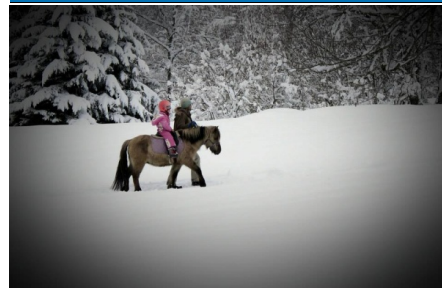
73230 Les Déserts

☎ 04 79 25 86 36

ce.volteface@gmail.com

www.volteface-cheval-savoie.com

## Promenade en main avec un poney



©Cercle équestre Volte Face

Cette activité familiale permet aux parents d'emmener des enfants (dès 3 ans) faire une promenade, en gérant eux-mêmes les poneys grâce aux consignes données par les enseignants. 🧑‍🦰 À partir de 3 ans

1/2 heure : 25 euros.

**Du 15/11 au 31/03, tous les jours.**

**A la demande.**

Chemin du Végnoble Plateau Sud  
73230 La Féclaz

☎ 04 79 25 86 36

ce.volteface@gmail.com

www.volteface-cheval-savoie.com

## Promenade en traîneau



©Volte Face

Embarquez à bord d'authentiques traîneaux russes pour découvrir le magnifique plateau au rythme des chevaux. Nos balades sont en pleine nature. Bien au chaud dans les couvertures, laissez-vous guider par le son des grelots.

- 1/2 heure environ : adulte : 35 euros ; enfant (2 à 10 ans) : 25 euros . (50 euros de réservation minimum)

- 1h environ :  
traîneau polonais (3 places) : 180 euros,  
troïka russe (5 places) : 260 euros.

**Du 01/12 au 31/03, tous les jours.**

**A la demande.**

Chemin du Végnoble Plateau Sud  
73230 La Féclaz

☎ 04 79 25 86 36

ce.volteface@gmail.com

www.volteface-cheval-savoie.com

## Séance de ski-Joëring



©Volte face

Le ski-joëring est une activité d'origine nordique : un skieur tracté par un cheval. Cette discipline permet de glisser tout en partageant un moment privilégié avec les chevaux !

Initiation 45mn: 70 euros

Stage 1/2 journée 2h30: 105 euros.

**Du 01/12 au 31/03, tous les jours.**

**Sous réserve de conditions d'enneigement.**

**A la demande.**

73230 La Féclaz

☎ 04 79 25 86 36

ce.volteface@gmail.com

www.volteface-cheval-savoie.com

## Visite de la Ferme de la Corrierie



©Ac Colomb - GCAT

📍 Ferme de la Corrierie

La Ferme de la Corrierie vous accueille... Venez découvrir une authentique ferme Baujue, en visite libre.

Accès libre.

**Toute l'année, tous les lundis, mardis, jeudis, vendredis, samedis et dimanches à 17h30.**

**Ouvert le mercredi en période de vacances scolaires.**

**A la demande.**

La Corrierie

73340 Aillon-le-Jeune

☎ 04 79 54 64 70 / 06 22 43 60 63

## Visite à la ferme - GAEC de la Cluse



©Fondation FACIM

📍 GAEC de La Cluse - Ferme du Montcel

Venez découvrir la traite des vaches, le soin aux animaux et l'intérieur d'une ferme !

Accès libre. (pas de CB si vous voulez acheter du fromage !).

**Du 01/09 au 31/05, tous les jours de 18h30 à 19h30. Prévenir par téléphone de votre venue.**

1139 route de Lachat

73100 Montcel

☎ 06 25 09 23 54

## Piste de luge accès libre La Féclaz



©Thimothée Nalet

Savoie Grand Revard, c'est 3 pistes de luges sécurisés avec des longueurs et des pentes adaptées à chacun pour que la glisse devienne un plaisir pour les tout-petits et les grands enfants.

Gratuit

**Du 21/12 au 30/03.**

**Sous réserve de conditions d'enneigement.**

73230 La Féclaz

☎ 04 79 25 80 49

accueil.savoiegrandrevard@chamberymontagnes.com

www.savoiegrandrevard.com/

## Piste de luge accès libre Le Revard



©Thimothée Nalet

Savoie Grand Revard, c'est 3 pistes de luges sécurisées avec des longueurs et des pentes adaptées à chacun pour que la glisse devienne un plaisir pour les tout-petits et les grands enfants.

Gratuit.

**Ouvert du début des vacances de Noël au dernier week-end de Mars.**

**Sous réserve de conditions d'enneigement.**

73100 Le Revard

☎ 04 79 54 01 60

accueil.savoiegrandrevard@chamberymontagnes.com

www.savoiegrandrevard.com/

## Espace luge Aillons-Margériaz 1400



©Christophe Baudot

Sur le domaine d'Aillons-Margériaz 1400, l'espace luge se situe à droite du tapis le P'tiou, à côté de l'espace nordique.

Gratuit.

**Du 21/12/2024 au 31/03/2025.**

**Sous réserve de conditions d'enneigement.**

73340 Aillon-le-Jeune

☎ 04 79 54 61 88

contact@semdesbauges.fr

www.aillons-margeriaz.com/

## Espace luge Aillons-Margériaz 1000



©Christophe Baudot

Sur le domaine d'Aillons-Margériaz 1000, l'espace luge se situe sur la piste des Croés.

Accès libre.

**Du 08/02 au 09/03/2025, tous les jours.**

**Sous réserve de conditions d'enneigement, ouverture uniquement si l'espace débutant d'Aillons-Margériaz 1000 est ouvert.**

73340 Aillon-le-Jeune

☎ 04 79 54 61 88

contact@semdesbauges.fr

www.aillons-margeriaz.com/

## Musée de l'ours des cavernes



©Stéphanie Vérolet

Le Musée de l'ours des cavernes propose depuis juin 2023 un nouveau parcours de visite à la scénographie moderne et interactive.

Adulte : 7 euros

Tarif réduit : de 3 à 6 euros (Réduit enfant : 3 euros. Réduit adulte : 6 euros)

Enfant : 4 euros

Famille nombreuse : 20 euros (2 adultes + 2 enfants. Enfant supplémentaire : 3 euros)

Groupe adultes : de 6 à 8 euros (8 euros en visite guidée)

Groupe enfants : de 3 à 5 euros (5 euros en visite guidée).

Gratuit pour les moins de 6 ans, la presse, les chauffeurs.

Tarif enfant accordé aux 6 - 16 ans.

Tarif groupe à partir de 15 personnes.

Pour les groupes et les scolaires, nous contacter pour connaître les conditions.

Carte abonnement valable 10 ans : 40 euros.

**26/01/2025, tous les jours de 14h à 18h.**

**Dans le cadre de la Passe-montagne.**

**Du 08/02 au 09/03/2025, tous les jours de 14h à 18h.**

**Du 05/04 au 30/06/2025, tous les jours de 14h à 18h.**

**Du 01/07 au 31/08/2025**

**Ouverture tous les jours de 10h à 12h30 et de 14h à 18h.**

**Du 01/09 au 30/09/2025, tous les jours de 14h à 18h.**

**Du 18/10 au 02/11/2025, tous les jours de 14h à 18h.**

**Du 20/12/2025 au 04/01/2026, tous les jours de 14h à 18h.**

**Fermetures exceptionnelles les 1er janvier et 25 décembre.**

97 Allée du Musée Epernay

73670 Entremont-le-Vieux

☎ 04 79 26 29 87

info@musee-ours-cavernes.com

www.musee-ours-cavernes.com

## Village-Musée de la Combe de Savoie



©Alain Morandina

Remontez le temps en suivant un circuit pédestre verdoyant de 350 mètres et découvrez des siècles de vie quotidienne, habitat, objets, outils et vieux métiers. 20 constructions abritent plusieurs milliers de pièces et d'objets sur l'histoire de la Savoie.

Adulte : 12 euros.

Gratuit pour les moins de 16 ans, les enfants accompagnés d'un adulte et les personnes bénéficiant du Pass région.

Tarif de groupe à partir de 20 personnes : de 40 euros à 45 euros (prestations à la journée ou à la demi-journée avec repas traiteur).

Tarif de groupe à partir de 12 personnes (visite guidée, sans traiteur) : 10 euros

**Toute l'année.**

466 Chemin des Carrières du Salin  
73460 Grésy-sur-Isère

☎ 04 79 37 94 36

lescoteauxdusalin@wanadoo.fr  
www.lescoteauxdusalin.fr