

Visites et activités en famille - Noël 2024

CHAMBÉRY  MONTAGNES

Galerie Eurêka - Espace Montagne



©Galerie Eurêka

La Galerie Eurêka est le Centre de Culture Scientifique de Chambéry. Ses expositions ludiques et interactives ont pour mission de faire découvrir le monde des sciences au plus grand nombre. 🧑‍🎓 À partir de 6 ans

Gratuit

Toute l'année (sauf vacances d'été) :

Mardi, jeudi et vendredi de 14h à 18h

Mercredi et samedi de 10h à 12h et de 14h à 18h

Fermeture à 17h les 24 et 31 décembre.

Pendant les vacances d'été :

Mardi, jeudi, vendredi de 14h à 18h

Mercredi de 10h à 12h et de 14h à 18h

Samedi de 10h à 13h

Fermée les jours fériés.

150 rue de la République Carré Curial

73000 Chambéry

☎ 04 79 60 04 25

galerie.eureka@ccsti-chambery.org

www.chambery.fr/galerie.eureka

Le Muséojeux spécial musée savoisien : une visite drôle et joyeuse



©Musée Savoisien, Département Savoie, S. PAUL

Prendre la pose devant une statue, chanter, mimer, inventer un nouveau titre, c'est permis au musée ! Prêt gratuit à l'accueil de sacs de jeux aux familles. Le kit contient : le sac, une planche pour dessiner, des cartes, une « longue » vue, un bandeau. 🧑‍🎓 À partir de 6 ans

Gratuit.

Du 01/01 au 31/12 de 10h à 18h sauf les 1er janvier, 1er mai, 1er novembre et 25 décembre.

Fermé le mardi.

Fermeture annuelle la 2ème et 3ème semaine de janvier.

Place Métropole

73000 Chambéry

☎ 04 56 42 43 43

museesavoisien@savoie.fr

museesavoisien.savoie.fr

Jeu de piste : Sur les traces de l'eau

Sur les traces de l'eau à Chambéry



©Galerie Eurêka

Un livret de route rempli d'énigmes te permettra de comprendre la place qu'occupe l'eau dans la ville de Chambéry. Utilise le pour noter tes réponses. Avant de commencer, rends-toi devant la Galerie Eurêka. Bonne route ! 🧑‍🎓 À partir de 8 ans

Gratuit. Livrets jeu disponibles à l'accueil de la Galerie Eurêka et de l'Office de Tourisme.

Toute l'année.

Galerie Eurêka BP 1105

73000 Chambéry

☎ 04 79 60 04 25

galerie.eureka@ccsti-chambery.org

www.chambery.fr/galerie.eureka

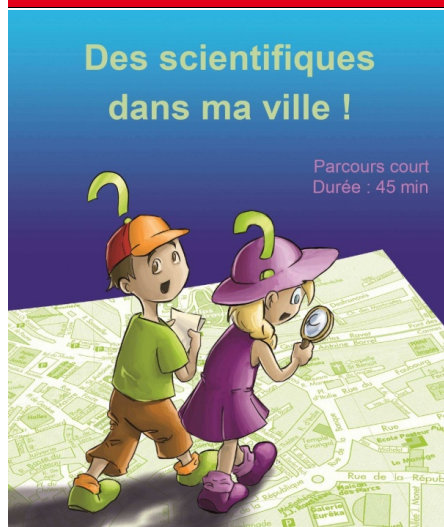


chamberymontagnes.com

Accueil de Chambéry 04 79 33 42 47
Accueil de la Ruche Boutik 04 79 85 71 13

Accueil du Châtelard 04 79 54 84 28
Accueil des Aillons-Margéziac 04 79 54 63 65
Accueil de la Féclaz 04 79 25 80 49

Jeu de piste : Des scientifiques dans ma ville



©Galerie Eurêka

Fondée au XI^e siècle, Chambéry recèle bien des secrets. Suivez un des deux parcours de ce grand jeu de piste et découvrez, grâce à des énigmes, les traces laissées par les scientifiques qui ont marqué la vie de la cité.

👤 À partir de 8 ans

Gratuit. Livrets jeu disponibles à l'accueil de la Galerie Eurêka et de l'Office de Tourisme. Un parcours long d'1h15 et un parcours court de 45 minutes.

Toute l'année.

Galerie Eurêka BP 1105
73000 Chambéry

☎ 04 79 60 04 25

galerie.eureka@ccsti-chambery.org

www.chambery.fr/galerie.eureka

Carrousel



©cc gardener41 flickr

Joli carrousel de chevaux de bois. 🎡 De 2 à 10 ans

2 euros la place, 4 tickets à 6 euros et 8 tickets à 10 euros.

Hors vacances scolaires : lundi, mardi, jeudi et vendredi de 13h30 à 19h. Le mercredi et samedi de 10h à 19h, fermé le dimanche.

A partir du 1^{er} décembre : lundi, mardi, jeudi et vendredi de 13h30 à 19h. Le mercredi, samedi et dimanche de 10h à 19h

Pendant les vacances de Noël : tous les jours de 10h à 19h, sauf le 25 décembre et le 1^{er} janvier.

Sous réserve de conditions météo favorables.

Boulevard du théâtre
73000 Chambéry

☎ 04 79 33 42 47

Balades en calèche



©Ville de Chambéry 2024

Dans le cadre des animations de Noël en centre-ville de Chambéry, balades gratuites en calèche tous les samedis et dimanches.

Gratuit.

Samedi 7 décembre 2024 de 14h30 à 19h.

Dimanche 8 décembre 2024 de 14h30 à 19h.

Mercredi 11 décembre 2024 de 14h30 à 19h.

Samedi 14 décembre 2024 de 14h30 à 19h.

Dimanche 15 décembre 2024 de 14h30 à 19h.

Mercredi 18 décembre 2024 de 14h30 à 16h.

Samedi 21 décembre 2024 de 14h30 à 19h.

Dimanche 22 décembre 2024 de 14h30 à 19h.

Samedi 28 décembre 2024 de 14h30 à 19h.

Dimanche 29 décembre 2024 de 14h30 à 19h.

- Samedis et mercredis : Départs et arrivées Place Métropole,

- Dimanches : Départs et arrivées Place de l'Hôtel de Ville.

73000 Chambéry

☎ 04 79 60 23 00

evenementiel@mairie-chambery.fr

www.chambery.fr/

Piscine aqualudique du Stade



©Louis Garnier Photography - Grand Chambéry Alpes Tourisme

Venez découvrir les multiples activités de la piscine aqualudique du Stade. Vous pourrez nager, vous détendre, vous divertir... ou pratiquer une des activités aquatiques proposées pour tous les âges et toutes les envies.

Adulte : 4,80 euros

Enfant (3-18 ans) : 3,70 euros

Forfait famille : 19 euros (2 adultes et 2 enfants ou 1 adulte et 3 enfants).

Gratuit pour les moins de 3 ans.

Sur présentation d'un justificatif, tarif réduit pour : les moins de 18 ans, les étudiants, les personnes en recherche d'emploi, les personnes handicapées, les bénéficiaires du RSA, famille nombreuse et groupe à partir de 10 personnes.

Abonnement annuel : 320 euros

Espace bien-être : 12 euros (unité) ou 100 euros (10 séances)

Jusqu'au 04/05/2025

Ouverture le lundi et vendredi de 9h30 à 13h45 et de 16h45 à 20h. Le mardi et jeudi de 9h30 à 13h45 et de 16h45 à 20h30. Le mercredi de 9h30 à 20h. Le samedi de 10h à 18h. Le dimanche de 9h à 17h.

Vacances scolaires :

Du lundi au vendredi de 10h à 19h30, le samedi de 10h à 18h et le dimanche de 9h à 17h.

Fermée les 24, 25 et 31 décembre et le 1er janvier.

111, Avenue Alsace Lorraine

73000 Chambéry

☎ 04 79 70 93 20

accueil.piscine-stade@grandchambery.fr

www.grandchambery.fr/

Piscine de Buisson Rond



©Gilles Garofolin - Grand Chambéry

Située dans le parc de Buisson Rond, la piscine propose un bassin intérieur de 50 m jusqu'à 6 lignes d'eau, un bassin d'apprentissage et un espace bien-être. En extérieur à la belle saison, profitez des plages extérieures et des jeux d'eau.

Adulte : 4,80 euros

Enfant : 3,70 euros (moins de 18 ans)

Groupe adultes : 3,70 euros (A partir de 10 personnes).

Tarif réduit sur présentation d'un justificatif, moins de 18 ans, étudiants, bénéficiaires du RSA et chômeurs (justificatif de moins de 2 mois), personne handicapée (carte d'invalidité) et groupe à partir de 10 personnes.

Jusqu'au 04/05/2025

Ouverture le lundi, jeudi et vendredi de 11h45 à 19h. Le mardi de 11h45 à 20h. Le mercredi de 8h à 13h30. Le samedi de 9h à 13h30.

Les horaires sont identiques durant les vacances scolaires.

Attention, en période scolaire, le bassin d'apprentissage n'est pas accessible entre 13h30 et 16h30.

Fermée les 24, 25 et 31 décembre et le 1er janvier.

Rue Sainte-Rose

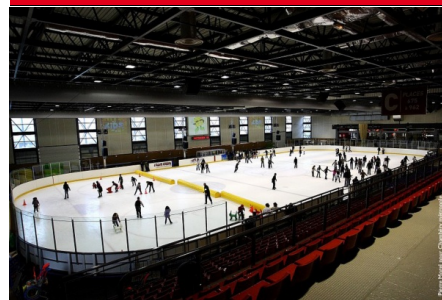
73000 Chambéry

☎ 04 79 33 11 50

accueil.piscine-buissonrond@grandchambery.fr

www.grandchambery.fr/

Patinoire de Chambéry



©la patinoire de Chambéry

Découvrez les joies de la glisse ! Apprendre ou s'amuser... La patinoire d'agglomération propose de multiples activités et animations à vivre en famille ou entre amis.

Adulte : 4,50 euros

Tarif réduit : 3,30 euros (- de 18 ans, étudiant, demandeur d'emploi, bénéficiaire du RSA, personne handicapée)

Famille nombreuse : 13,20 euros (4 personnes + location de patins)

Abonnement habitant : 130 euros (Saison. Entrées illimitées, accès gratuit aux soirées à thème, 1 affûtage par mois)

Location de patins : de 2,70 à 3 euros

Gratuit pour les moins de 4 ans (2,70 euros location de patins)

Tarif groupe à partir de 10 personnes.

Entrée visiteur : 0,50 euros (adulte non patineur accompagnant un mineur).

Jusqu'au 27/04/2025 :

Ouverture le mardi et jeudi de 21h à 23h. Le mercredi de 14h30 à 18h. Le vendredi de 12h à 14h. Le samedi et dimanche de 10h à 12h et de 14h30 à 18h.

Fermetures exceptionnelles les 25 décembre, 1er janvier et Lundi de Pâques. En période de vacances scolaires (zone A) :

Lundi et mercredi de 14h30 à 18h

Mardi et jeudi de 14h30 à 18h et 21h à 23h

Vendredi de 14h30 à 18h avec ouverture exceptionnelle de 21h à 23h pour la soirée du 7 mars 2025.

Samedi et dimanche de 10h à 12h et de 14h30 à 18h

Fermeture à 17h30 les 24 et 31 décembre.

Evacuation de la piste : 15 min avant la fin de la séance.

Parc de Buisson Rond Rue Henri Oreiller

73000 Chambéry

☎ 04 79 85 09 14

equipements.sportifs@grandchambery.fr

www.grandchambery.fr/

Museum d'Histoire Naturelle



©Karima Obaa

Le Museum est aujourd'hui entièrement géré par des bénévoles de la Fédération d'histoire naturelle. Dans les murs du musée, des milliers d'espèces : animaux, insectes, mollusques ... collectionnées par des amateurs passionnés. Visites guidées gratuites.

Adulte : 10 euros

Enfant : 5 euros (Jusqu'à 9 ans inclus)

Etudiant : 10 euros (Pour l'année)

Handicapé : 5 euros

Groupe adultes : sur devis

Groupe enfants : sur devis.

Gratuit pour les moins de 2 ans.

Tarif enfant accordé jusqu'à 9 ans inclus.

Tarif groupe à partir de 10 personnes.

Réception groupes tous les jours sur réservation.

Du 09/11/2023 au 08/12/2024 de 14h à 18h.

Fermé mardi et dimanche.

Le muséum ne sera ouvert qu'aux personnes ayant réservé pour l'escape game.

Du 14/12 au 20/12/2024, tous les mercredis et samedis de 14h à 18h.

Pendant les vacances de Noël : tous les jours de 14h à 18h sauf les 24, 25, 26 et 30 décembre et les 1er et 2 janvier.

208 avenue de Lyon

73000 Chambéry

☎ 06 11 72 25 52

museumchambery@gmail.com

Escape Game : la menace Z



©Joue-là comme Indiana

Jeu en autonomie dans Chambéry Partez à la découverte de la ville de façon ludique grâce à l'Escape Game : La Menace Z ! 🧟 À partir de 7 ans

Tarif unique : 15 euros (Livret à retirer sur le site internet "Joue-là comme Indiana).

Toute l'année.

Livret de jeu disponible selon les horaires et jours d'ouverture des offices de tourisme (Office de tourisme Place du Palais de Justice et La Ruche Boutik' rue de la république).

73000 Chambéry

☎ 06 46 72 67 64

jouelacommeindiana@gmail.com

www.jouelacommeindiana.com

Break Out : escape game



©BREAK OUT

Espace de loisirs composé de : 4 salles d'escape game (2 à 8 joueurs) 4 postes de réalité virtuelle (1 à 4 joueurs) 1 bar à jeux de société (plus de 400 jeux disponibles) avec restauration Animation quiz, Blind test Animation pour entreprises sur demande 🧟 À partir de 8 ans

Adulte : de 18 à 28 euros (Réalité Virtuelle - De 1 à 4 personnes - Prix/joueur)

Groupe adultes : de 20 à 35 euros (Escape Game - De 2 à 8 personnes - Prix/joueur).

Tous les prix de nos activités varient en fonction du nombre de joueurs présent dans la salle. Pour plus d'informations, n'hésitez pas à vous rendre sur notre site internet.

Du 01/01 au 31/12/2024

le lundi, mardi, mercredi, jeudi et vendredi de 13h30 à 23h30. Le samedi de 10h à 23h30. Le dimanche de 10h à 23h.

Fermeture à 17h30 le 24 décembre et à 19h le 31 décembre.

Fermetures exceptionnelles les 1er janvier et 25 décembre.

715 rue de Belle Eau

73000 Chambéry

☎ 09 84 32 43 03

contact@break-out-game.fr

break-out-game.fr/

Escape game : La Grande évasion



©La Grande Évasion

Formez une équipe, pénétrez dans une pièce, relevez un défi... 60 min pour tenter de vous échapper. Découvrez des salles d'Escape Game créées par des passionnés Made In Savoie 🇫🇷 À partir de 10 ans

Adulte : de 24 à 40 euros (par personne, selon le nombre de joueurs).

Retrouvez nos tarifs sur notre site internet, n'hésitez pas à demander un devis via notre formulaire de contact.

Ouverture le lundi, mardi, mercredi et jeudi de 15h à 22h30. Le vendredi de 15h à 23h. Le samedi de 11h à 23h. Le dimanche de 11h à 21h.

Pendant les vacances scolaires zone A : Du lundi au samedi de 11h à 23h et le dimanche de 11h à 21h

Vacances de Noël :

Du lundi au samedi de 9h à 23h et dimanche de 9h à 21h.

Fermeture à 17h les 24 et 31 décembre.

Fermé le 25 décembre et 1er janvier.

32, Montée de la Boisserette
73190 Saint-Jeoire-Prieuré

☎ 04 79 44 77 17

contact@la-grande-evasion.com

www.la-grande-evasion.com

Smart Escape Game Challes-les-Eaux



©Smart Escape Game

Une activité originale pour tous! Enfermés dans une salle, unissez vos efforts pour retrouver votre liberté en 60 minutes chrono. Vos capacités de logique, d'observation et d'imagination seront en alerte pour résoudre une multitude d'énigmes. 🇫🇷 À partir de 10 ans

Groupe adultes : de 80 à 161 euros (Pour 2 personnes soit 40 euros par personne
3 personnes = 99 euros
4 personnes = 112 euros
5 personnes = 125 euros
6 personnes = 138 euros
7 personnes = 161 euros).

Formule sur mesure possible (nous contacter) : formule personnalisée, pour plus de joueurs ou Entreprises / CE / Collectivités.

Du 01/01/2024 au 31/01/2025

Ouverture le mercredi, jeudi et vendredi de 14h à 23h30. Le samedi de 10h à 23h30. Le dimanche de 11h à 20h30.

Fermetures exceptionnelles les 1er janvier et 25 décembre.

Ouverture quotidienne en période de vacances scolaires.

62, Avenue de la Breisse
73190 Challes-les-Eaux

☎ 04 79 62 23 84

contact@smartscapegame.fr

https://www.instagram.com/smartscapegame/

Escape game : "Menace sur le lac"



©Monica Dalmasso - Aix Riviera

Ce premier escape game vous emportera dans une aventure au sein d'Aqualis, jonglant entre jeu, découverte lacustre, rires et bonne humeur. Une autre façon de vivre Aqualis ! 🇫🇷 À partir de 10 ans

Tarif unique : 40 euros (par groupe de 6 personnes maximum).

Sur inscription.

Toute l'année. Tous les jours de 18h30 à 20h.

Fermé le dimanche.

Fermetures exceptionnelles les 1er janvier et 25 décembre.

Sur inscription.

Aqualis 52 esplanade Jean-Murquet
73100 Aix-les-Bains

☎ 04 79 70 64 69

info@aqualis-lacdubourget.fr

www.aqualis-lacdubourget.fr

Ouverture le mardi et jeudi de 17h à 22h. Le mercredi de 14h à 22h. Le vendredi de 17h à 23h. Le samedi de 9h45 à 23h. Le dimanche de 9h45 à 20h.

Fermé le lundi.

Du 19/04 au 04/05/2025

Ouverture le lundi, mardi, mercredi et jeudi de 10h à 22h. Le vendredi de 10h à 23h. Le samedi de 14h à 23h. Le dimanche de 14h à 20h.

158 rue Louis Pasteur

73490 La Ravoire

☎ 04 79 72 66 42

chambery@lasergame-evolution.com

chambery.lasergame-evolution.fr/

Laser 13



©Laser 13

Base de loisir et jeux lasergame. 700 m² d'espace jeux pour vous ! Fun, ludique, interactif : dépensez-vous en vous amusant !

☎ À partir de 6 ans

Adulte : de 8 à 15 euros.

Tarifs associations sur demande. Promos vacances scolaires.

Du 01/01 au 31/12/2024 de 9h30 à 21h.

Fermé les 24, 25 et 31 décembre et le 1er janvier.

Sur réservation aux horaires du bureau : du mardi au samedi de 14h à 19h.

236 Zac de la Prairie

73420 Voglans

☎ 04 79 33 03 03

laser13chambery@gmail.com

www.laser13.fr

iBowling Chambéry



©ibowling

Bowling 18 pistes, 12 billards 8-pool, salle de jeux d'arcade, bar à cocktails, snacking chaud, club, école de bowling, pro-shop. ☎ À partir de 5 ans

Adulte : de 3,50 à 10 euros (Location chaussures comprises).

Formules pour étudiant ou groupe.

Ouverture le lundi, mardi, mercredi et jeudi de 11h à minuit. Le vendredi de 11h à 2h. Le samedi de 10h30 à 2h. Le dimanche de 10h30 à 22h.

Pendant les vacances scolaires, ouverture à 10h tous les jours.

Fermeture à 21h le 24 décembre.

Ouverture le 25 décembre et 1er janvier à partir de 15h.

Fermeture possible 1h plus tard suivant la fréquentation.

Rue de la Françon

73420 Voglans

☎ 04 79 61 89 30

contact@ibowling.fr

www.ibowling.fr

Aqualis, l'expérience lac



©A.Coissard

Niché au coeur d'un bâtiment des années 30, Aqualis vous accueille dans un univers dédié au plus grand lac naturel de France : le lac du Bourget. ☎ À partir de 48 mois

Plein tarif : 3 euros

Enfant : 2 euros

Groupe adultes et centres de loisirs : 30 euros

Groupe scolaires : de 45 à 114 euros.

Gratuit pour les moins de 4 ans.

Tarif enfant accordé aux 4 - 17 ans.

Gratuité pour les porteurs de la carte ATOUT JEUNES, Aix Riviera Pass et Ambassadeurs du lac.

Cartes Pass Région, Pass OKAY et Pass Culture acceptées.

Pendant les vacances scolaires zone A : tous les jours de 14h à 18h. Hors vacances scolaires : les mercredis, samedis, dimanches et jours fériés de 14h à 18h. 2 séances de visite par jour.

Réservation obligatoire

52 esplanade Jean Murguet Le Petit Port

73100 Aix-les-Bains

☎ 04 79 70 64 69

info@aqualis-lacdubourget.fr

aqualis-lacdubourget.fr/

Kabane



©KABANE

Kabane est un espace couvert de jeux géants pour les enfants. Si tu aimes sauter, courir, danser, viens tenter l'aventure ! Les enfants ont accès à des jeux sécurisés et adaptés à leur âge sous la surveillance de leurs parents ou d'un adulte 🧑. De 1 à 11 ans

Enfant mesurant moins de 90 cm avec chaussures : 7 euros illimité

Enfant qui mesure plus de 90 cm avec les chaussures : 10 euros illimité

Gratuit pour les enfants qui ne marchent pas
2 adultes offerts à chaque passage et 1,50 euros pour les accompagnants supplémentaires.

En période scolaire :

Mercredi, samedi et dimanche de 10h à 19h.

Le vendredi de 15h à 20h.

Vacances scolaires zone A : tous les jours de 10h à 19h

Ouvert les jours fériés de 10h à 19h.

Fermé du 23 décembre 2024 au 1er janvier 2025.

ZA de la Prairie

73420 Voglans

☎ 04 79 614 614

parkonan2@gmail.com

www.kabane-chambery.fr

Trampoline Park : Bam Freesports



©Bam Freesports

LE trampoline-park de Savoie, composé de 26 trampolines, de bacs à mousse, d'un super tramp, de trampolines olympiques, de walls et d'un tumbling. 🧑. À partir de 2 ans

A partir de 8 ans : 13 euros

Enfant (2-7 ans) : 10 euros.

Chaussettes antidérapantes de Trampoline obligatoires (3 euros la paire en vente à l'accueil).

Du 01/01 au 31/12/2024

Ouverture le mardi de 15h à 21h. Le mercredi de 10h à 13h et de 14h à 19h30. Le jeudi et vendredi de 15h à 19h30. Le samedi de 14h à 19h30. Le dimanche de 10h à 13h et de 14h à 18h30.

Fermé le lundi.

Vacances scolaires zone A : Tous les jours de 10h à 13h et de 14h à 20h.

Fermeture à 18h30 les 24 et 31 décembre.

Fermé le 25 décembre et le 1er janvier.

40 rue de la Françon

73420 Voglans

☎ 04 79 53 05 68

contact@bam-freesports.com

Wattabloc



©Wattabloc

Cette salle d'escalade 100% bloc située tout près de Chambéry offre une dizaine de secteurs pour satisfaire tous les grimpeurs, de tout niveau et de tout âge ! 🧑. À partir de 2 ans

Adulte : à partir de 8 euros (8 euros pour tous de 12h à 15h en semaine

10 euros sur présentation d'un justificatif (DE, guide, FFME, CAF, SAVATOU, militaire, pompier, AAH, +60 ans)

12 euros tarif normal)

Enfant : 6 euros (De 3 à 9 ans inclus, réservation indispensable !)

Etudiant : 8 euros (De 10 à 17 ans inclus + étudiant sans limite d'âge).

Tous les jours (y compris pendant les vacances scolaires) de 12h à 22h, le samedi et dimanche de 10h à 20h.

Fermeture à 18h les 24 et 31 décembre.

Fermé le 25 décembre et 1er janvier.

340 chemin des Carrières

73230 Saint-Alban-Leyse

☎ 09 54 87 62 56

contact@wattabloc.com

www.wattabloc.com/

Climb-up Chambéry



©Climb up

Grimpez dans la salle d'escalade de voies de la région Chambérienne ! Des voies jusqu'à 14 mètres de haut ! Une salle pour s'initier, pratiquer, s'entraîner et s'amuser à Chambéry, à côté du lac du Bourget. 📍 À partir de 3 ans

Adulte : de 12 à 15 euros (Tarifs pour l'accès libre aux grimpeurs autonomes)

Enfant : 9 euros (-12 ans).

Cours famille (2 adultes + enfants mineurs) : 50 euros.

Du 01/01 au 31/12

Ouverture (y compris pendant les vacances scolaires) du lundi au vendredi de 10h à 23h. Samedi, dimanche et jours fériés de 10h à 20h.

Fermeture à 18h les 24 et 31 décembre.

Fermé le 25 décembre et le 1er janvier.

10 allée du Lac de Tignes Savoie Technolac
73290 La Motte-Servoleux

☎ 04 79 85 39 70

chambery@climb-up.fr

chambery.climb-up.fr/

Promenade en traîneau



©Volte Face

Embarquez à bord d'authentiques traîneaux russes pour découvrir le magnifique plateau au rythme des chevaux. Nos balades sont en pleine nature. Bien au chaud dans les couvertures, laissez-vous guider par le son des grelots.

1/ heure environ (50 euros de réservation minimum) :

adulte : 25 euros ; enfant (2 à 10ans) : 20 euros

1h environ :

traîneau polonais (3 places) : 140 euros,

troïka russe (5 places) : 200 euros.

Du 01/12 au 31/03, tous les jours.

Chemin du Végnoable Plateau Sud

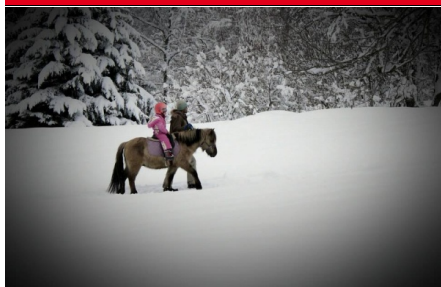
73230 La Féclaz

☎ 04 79 25 86 36

ce.volteface@gmail.com

www.volteface-cheval-savoie.com

Promenade en main avec un poney



©Cercle équestre Volte Face

Cette activité familiale permet aux parents d'emmener des enfants (dès 3 ans) faire une promenade, en gérant eux-mêmes les poneys grâce aux consignes données par les enseignants. 📍 À partir de 3 ans

1/ heure : 20 euros.

Du 15/11 au 31/03, tous les jours.

Chemin du Végnoable Plateau Sud

73230 La Féclaz

☎ 04 79 25 86 36

ce.volteface@gmail.com

www.volteface-cheval-savoie.com

Séance de ski-Joëring



©Volte face

Le ski-joëring est une activité d'origine nordique : un skieur tracté par un cheval. Cette discipline permet de glisser tout en partageant un moment privilégié avec les chevaux !

Initiation 45mn: 60 euros

Stage 1/2 journée 2h30: 90 euros.

Du 01/12 au 31/03, tous les jours.

Sous réserve de conditions d'enneigement.

73230 La Féclaz

☎ 04 79 25 86 36

ce.volteface@gmail.com

www.volteface-cheval-savoie.com

Piste de luge accès libre La Féclaz



©Thimothée Nalet

Savoie Grand Revard, c'est 6 pistes de luges sécurisées avec des longueurs et des pentes adaptées à chacun pour que la glisse devienne un plaisir pour les tout-petits et les grands enfants.

Gratuit

Du 21/12 au 30/03.

Sous réserve de conditions d'enneigement.

73230 La Féclaz

☎ 04 79 25 80 49

accueil.savoiegrandrevard@chamberymontagnes.com

www.savoiegrandrevard.com/

Piste de luge accès libre St-François de Sales



©Thimothée Nalet

Savoie Grand Revard, c'est 6 pistes de luges sécurisées avec des longueurs et des pentes adaptées à chacun pour que la glisse devienne un plaisir pour les tout-petits et les grands enfants.

Gratuit

Ouvert du début des vacances de Noël au dernier week-end de Mars.

Sous réserve de conditions d'enneigement.

73340 Saint-François-de-Sales

☎ 04 79 25 80 49

accueil.savoiegrandrevard@chamberymontagnes.com

www.savoiegrandrevard.com/

Piste de luge accès libre Le Revard



©Thimothée Nalet

Savoie Grand Revard, c'est 6 pistes de luges sécurisées avec des longueurs et des pentes adaptées à chacun pour que la glisse devienne un plaisir pour les tout-petits et les grands enfants.

Gratuit.

Ouvert du début des vacances de Noël au dernier week-end de Mars.

Sous réserve de conditions d'enneigement.

73100 Le Revard

☎ 04 79 54 01 60

accueil.savoiegrandrevard@chamberymontagnes.com

www.savoiegrandrevard.com/

Espace luge Aillons-Margéziat 1400



©Christophe Baudot

Sur le domaine d'Aillons-Margéziat 1400, l'espace luge se situe à droite du tapis le P'tiou, à côté de l'espace nordique.

Gratuit.

Du 21/12/2024 au 31/03/2025.

Sous réserve de conditions d'enneigement.

73340 Aillon-le-Jeune

☎ 04 79 54 61 88

contact@semdesbauges.fr

www.aillons-margeriaz.com/

Visite de la Ferme de la Correrie



©Ac Colomb - GCAT

📍 Ferme de la Correrie

La Ferme de la Correrie vous accueille... Venez découvrir une authentique ferme Baujue, en visite libre.

Accès libre.

Toute l'année, tous les lundis, mardis, jeudis, vendredis, samedis et dimanches à 17h30.

Ouvert le mercredi en période de vacances scolaires.

La Correrie

73340 Aillon-le-Jeune

☎ 04 79 54 64 70 / 06 22 43 60 63

Visite de la Ferme des chiens de traîneaux



©AME / C. Baudot

La Ferme des Chiens de Traîneaux des Aillons-Margériaz

Serge Verhille et son équipe vous accueillent pour vous faire découvrir la vie de musher et de leurs 70 chiens !

Tarif unique : 10 euros.

Complément réalité virtuelle en option : 6 euros.

Du 01/01 au 31/12, tous les jours.

Pas de visite en période d'enneigement.

73340 Aillon-le-Jeune

☎ **06 84 05 66 41 / 04 79 54 94 08**

lafermedeschiensdetraîneaux@orange.fr

www.chiensdetraîneauxaillonsmargeriaz.fr

Visite à la ferme - GAEC de la Cluse



©Fondation FACIM

GAEC de La Cluse - Ferme du Montcel

Venez découvrir la traite des vaches, le soin aux animaux et l'intérieur d'une ferme !

Accès libre. (pas de CB si vous voulez acheter du fromage !).

Du 01/09 au 31/05, tous les jours de 18h30 à 19h30. Prévenir par téléphone de votre venue.

1139 route de Lachat

73100 Montcel

☎ **06 25 09 23 54**

Musée de l'ours des cavernes



©Stéphanie Vârollet

Le Musée de l'ours des cavernes propose depuis juin 2023 un nouveau parcours de visite à la scénographie moderne et interactive.

Tarif réduit : de 3 à 6 euros (Réduit enfant : 3 euros, réduit adulte : 6 euros)

Adulte : 7 euros

Enfant : 4 euros (Tarif enfant de 6 à 16 ans (gratuit moins de 6 ans))

Famille nombreuse : 20 euros (2 adultes + 2 enfants. Enfant supplémentaire : 3 euros)

Groupe adultes : de 6 à 8 euros (8 euros en visite guidée)

Groupe enfants : de 3 à 5 euros (5 euros en visite guidée).

Gratuit pour les moins de 6 ans, la presse, les chauffeurs.

Tarif enfant accordé aux 6 - 16 ans.

Tarif groupe à partir de 15 personnes.

Pour les groupes et les scolaires, nous contacter pour connaître les conditions.

Carte abonnement valable 10 ans : 40 euros.

14/12/2024, tous les jours de 11h à 17h.

Ouverture exceptionnelle dans le cadre du marché de Noël qui aura lieu à Entremont le Vieux.

Du 21/12/2024 au 05/01/2025, tous les jours de 14h à 18h.

Fermetures exceptionnelles les 1er janvier et 25 décembre.

Du 08/02 au 09/03/2025, tous les jours de 14h à 18h.

Du 05/04 au 30/06/2025, tous les jours de 14h à 18h.

Du 01/07 au 31/08/2025

Ouverture tous les jours de 10h à 12h30 et de 14h à 18h.

Du 01/09 au 30/09/2025, tous les jours de 14h à 18h.

97 allée du Musée Epernay

73670 Entremont-le-Vieux

☎ **04 79 26 29 87**

info@musee-ours-cavernes.com

www.musee-ours-cavernes.com

Village-Musée de la Combe de Savoie



©village musée de Grésy-sur-Isère

Remontez le temps en suivant un circuit couvert verdoyant et découvrez des milliers de pièces et d'objets sur la vie en Savoie autrefois. Expositions permanentes et temporaires. Visite libre, guidée sur réservation, Escape-Game.

Adulte : 12 euros

Etudiant : 9 euros

Invalidité : 9 euros.

Gratuit pour les moins de 16 ans, les enfants accompagnés d'un adulte.

Tarif groupe à partir de 12 personnes.

Tarif Escape-Game: 20 euros par adultes, 10 euros par enfants entre 8 et 16 ans.

Tarif groupe : de 40 euros à 45 euros (prestations à la journée ou à la demi-journée avec repas traiteur), à partir de 20 personnes.

Pass Région et Pass Culture acceptés

Toute l'année, tous les jours de 14h à 18h30.

530, Chemin des Carrières du Salin

73460 Grésy-sur-Isère

☎ 04 79 37 94 36

lescoteauxdusalin@wanadoo.fr

www.lescoteauxdusalin.fr

Merry ChristWAAAs : Noël à Walibi



©Parc Walibi Rhône-Alpes

📍 Parc Walibi Rhône Alpes

Plongez dans une ambiance festive et féérique dans un parc entièrement décoré. Profitez de 29 attractions et aires de jeux ouvertes dont Mystic et Timber, d'une patinoire synthétique, de déambulations de rue rocamboliques et deux spectacles de Noël.

Tarifs non communiqués. Retrouvez tous les tarifs sur le site internet du parc walibi.fr

Tickets coupe-fil et restauration en vente sur le site internet du parc.

Du 21/12/2024 au 05/01/2025, tous les jours de 11h à 17h sauf les 1er janvier et 25 décembre.

Ou 18h, défini le jour même. Feu d'artifice le 31 décembre.

1380, Route de Corneille

38630 Les Avenières Veyrins-Thuellin

☎ 04 74 33 71 80

www.walibi.fr