

Visites et activités en famille - Automne 2024

CHAMBÉRY  MONTAGNES

Galerie Eurêka - Espace Montagne



©Galerie Eurêka

La Galerie Eurêka est le Centre de Culture Scientifique de Chambéry. Ses expositions ludiques et interactives ont pour mission de faire découvrir le monde des sciences au plus grand nombre. 🧑‍🎓 À partir de 6 ans

Gratuit

Toute l'année (sauf vacances d'été) :
Mardi, jeudi et vendredi de 14h à 18h
Mercredi et samedi de 10h à 12h et de 14h à 18h

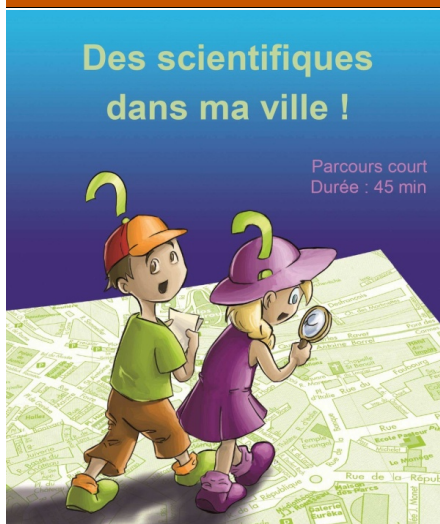
Pendant les vacances d'été :
Mardi, jeudi, vendredi de 14h à 18h
Mercredi de 10h à 12h et de 14h à 18h
Samedi de 10h à 13h
Fermée les jours fériés.

150 rue de la République Carré Curial
73000 Chambéry

☎ 04 79 60 04 25

galerie.eureka@ccsti-chambery.org
www.chambery.fr/galerie.eureka

Jeu de piste : Des scientifiques dans ma ville



©Galerie Eurêka

Fondée au XI^e siècle, Chambéry recèle bien des secrets. Suivez un des deux parcours de ce grand jeu de piste et découvrez, grâce à des énigmes, les traces laissées par les scientifiques qui ont marqué la vie de la cité. 🧑‍🎓 À partir de 8 ans

Gratuit. Livrets jeu disponibles à l'accueil de la Galerie Eurêka et de l'Office de Tourisme. Un parcours long d'1h15 et un parcours court de 45 minutes.

Toute l'année.

Galerie Eurêka BP 1105
73000 Chambéry
☎ 04 79 60 04 25

galerie.eureka@ccsti-chambery.org
www.chambery.fr/galerie.eureka

Jeu de piste : Sur les traces de l'eau



©Galerie Eurêka

Un livret de route rempli d'énigmes te permettra de comprendre la place qu'occupe l'eau dans la ville de Chambéry. Utilise le pour noter tes réponses. Avant de commencer, rends-toi devant la Galerie Eurêka. Bonne route ! 🧑‍🎓 À partir de 8 ans

Gratuit. Livrets jeu disponibles à l'accueil de la Galerie Eurêka et de l'Office de Tourisme.

Toute l'année.

Galerie Eurêka BP 1105
73000 Chambéry
☎ 04 79 60 04 25

galerie.eureka@ccsti-chambery.org
www.chambery.fr/galerie.eureka

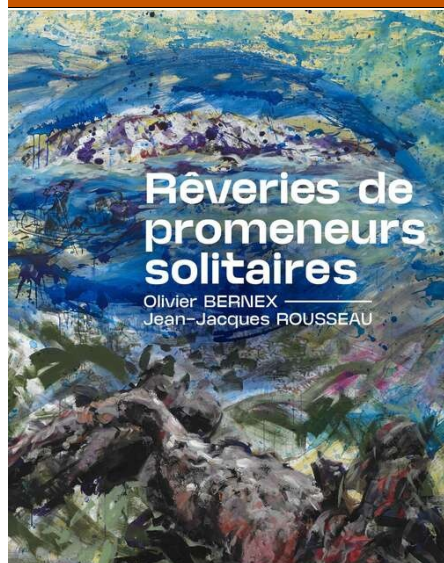


chamberymontagnes.com

Accueil de Chambéry 04 79 33 42 47
Accueil de la Ruche Boutik 04 79 85 71 13

Accueil du Châtelard 04 79 54 84 28
Accueil des Aillons-Margéziac 04 79 54 63 65
Accueil de la Féclaz 04 79 25 80 49

Livret jeux : rêveries de promeneurs solitaires



17 mai - 17 novembre 2024
Musée des Beaux-Arts de Chambéry
Les Charmettes, Maison de Jean-Jacques Rousseau

©H Design Studio - Musée de la ville de Chambéry

Musée des Beaux Arts

Bienvenue dans l'exposition Rêveries de promeneurs solitaires : Olivier Bernex - Jean-Jacques Rousseau. Ce livret est là pour t'accompagner dans l'exposition et te proposer des activités à faire devant les œuvres. 🧑 À partir de 8 ans

Gratuit.

Du 17/05 au 17/11/2024 de 10h à 18h sauf les 1er novembre et 11 novembre.

Fermé le lundi.

Place du Palais de Justice
73000 Chambéry

☎ 04 79 33 75 03

www.chambery.fr/musees

Le Muséojou spécial musée savoisien : une visite drôle et joyeuse



©Musée Savoisien, Département Savoie, S. PAUL

Prendre la pose devant une statue, chanter, mimer, inventer un nouveau titre, c'est permis au musée ! Prêt gratuit à l'accueil de sacs de jeux aux familles. Le kit contient : le sac, une planche pour dessiner, des cartes, une « longue » vue, un bandeau. 🧑 À partir de 6 ans
Gratuit.

Du 01/01 au 31/12 de 10h à 18h sauf les 1er janvier, 1er mai, 1er novembre et 25 décembre.

Fermé le mardi.

Fermeture annuelle la 2ème et 3ème semaine de janvier.

Place Métropole
73000 Chambéry

☎ 04 56 42 43 43

museesavoisien@savoie.fr
museesavoisien.savoie.fr

Le Livret Minus spécial musée savoisien : un joli carnet d'activités pour les enfants



©Musée Savoisien, Département Savoie, S. PAUL

Des jeux et des questions qui facilitent l'échange en famille tout au long de la visite. Un format poche facile à manipuler que les enfants auront envie de garder en souvenir ! Carnet à retirer à l'accueil du musée. 🧑 De 6 à 11 ans

3 euros.

Du 01/01 au 31/12 de 10h à 18h sauf les 1er janvier, 1er mai, 1er novembre et 25 décembre.

Fermé le mardi.

Place Métropole
73000 Chambéry

☎ 04 56 42 43 43

museesavoisien@savoie.fr
museesavoisien.savoie.fr

Le petit train de Chambéry



©ART PRISM

Au départ de la place Saint Léger, le petit train vous emmènera découvrir le charme discret et envoûtant de la ville ancienne qui a gardé un patrimoine architectural et médiéval unique.

Adulte : 10 euros

Enfant : 5 euros (jusqu'à 11 ans)

Groupe adultes : 9 euros

Groupe enfants : 5 euros (de 3 à 11 ans).

Gratuit pour les accompagnateurs guides, les chauffeurs.

Tarif groupe à partir de 21 personnes.

Du 12/05 au 03/11/2024

Horaires de départ tous les jours à 14h, à 15h, à 16h et à 17h.

Sous réserve de conditions météo favorables.

Place Saint Léger

73000 Chambéry

☎ 06 07 04 27 24 / 04 79 33 42 47

lepetit.train@wanadoo.fr

www.le-petit-train-touristique.com/chambery

Carrousel



©cc gardener41 flickr

Joli carrousel de chevaux de bois.

2 euros la place, 4 tickets à 6 euros et 8 tickets à 10 euros.

Du 1er septembre au 31 décembre

Hors vacances scolaires : le lundi, mardi, jeudi et vendredi de 13h30 à 19h. Le mercredi et samedi de 10h à 19h, fermé le dimanche.

Pendant les vacances scolaires zone A : tous les jours de 10h à 19h, sauf le dimanche.

Fermeture exceptionnelle le 25 décembre.

Sous réserve de conditions météo favorables.

Boulevard du théâtre

73000 Chambéry

☎ 04 79 33 42 47

Museum d'Histoire Naturelle



©Karima Oiba

Le Museum est aujourd'hui entièrement géré par des bénévoles de la Fédération d'histoire naturelle. Dans les murs du musée, des milliers d'espèces : animaux, insectes, mollusques ... collectionnées par des amateurs passionnés. Visites guidées gratuites.

Adulte : 10 euros

Enfant : 5 euros (Jusqu'à 9 ans inclus)

Etudiant : 10 euros (Pour l'année)

Handicapé : 5 euros

Groupe adultes : sur devis

Groupe enfants : sur devis.

Gratuit pour les moins de 2 ans.

Tarif enfant accordé jusqu'à 9 ans inclus.

Tarif groupe à partir de 10 personnes.

Réception groupes tous les jours sur réservation.

De 14h à 18h, sauf le mardi et dimanche.

Fermetures exceptionnelles les 1er janvier, Jeudi de l'Ascension, 1er mai, 8 mai, 15 août, 1er novembre, 11 novembre et 25 décembre.

Pendant les vacances scolaires (zone A), ouvert tous les jours de 14h à 18h.

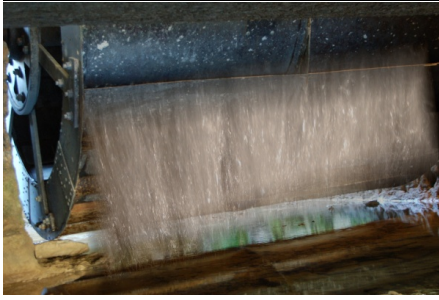
208 avenue de Lyon

73000 Chambéry

☎ 06 11 72 25 52

museumchambery@gmail.com

L'Atelier de l'eau



©G. Meyer

Découvrez le "canal des usines" et les trésors d'ingéniosité de l'homme pour transformer la force de l'eau en énergie motrice. Plongez ensuite au cœur de l'eau, son cycle et ses usages. Découverte d'un ancien moulin à huile. Salle de projection vidéo. 🗺️ À partir de 3 ans

Adulte : 4,20 euros

Enfant : 2,70 euros

Groupe adultes : 3,40 euros

Groupe enfants : 2,10 euros.

Tarif groupe à partir de 10 personnes.

Gratuit le 1er samedi du mois.

Hors vacances scolaires, tous les samedis de 15h à 17h.

Pendant les vacances scolaires de la zone A et l'été : du lundi au samedi de 15h à 17h.

Fermé les jours fériés

Ouvert sur réservation aux groupes et scolaires (demande de créneaux par mail ou téléphone).

18 rue de la Paix

73160 Cognin

☎️ 04 79 33 06 82

atelierdeleau@cognin.fr

www.cognin.fr

Piscine aqualudique du Stade



©Louis Garnier Photography - Grand Chambéry Alpes Tourisme

Venez découvrir les multiples activités de la piscine aqualudique du Stade. Vous pourrez nager, vous détendre, vous divertir... ou pratiquer une des activités aquatiques proposées pour tous les âges et toutes les envies.

Adulte : 4,80 euros

Enfant (3-18 ans) : 3,70 euros

Forfait famille : 19 euros (2 adultes et 2 enfants ou 1 adulte et 3 enfants).

Gratuit pour les moins de 3 ans.

Sur présentation d'un justificatif, tarif réduit pour : les moins de 18 ans, les étudiants, les personnes en recherche d'emploi, les personnes handicapées, les bénéficiaires du RSA, famille nombreuse et groupe à partir de 10 personnes.

Abonnement annuel : 320 euros

Espace bien-être : 12 euros (unité) ou 100 euros (10 séances)

.

Du 09/09/2024 au 04/05/2025

Ouverture le lundi et vendredi de 9h30 à 13h45 et de 16h45 à 20h. Le mardi et jeudi de 9h30 à 13h45 et de 16h45 à 20h30. Le mercredi de 9h30 à 20h. Le samedi de 10h à 18h. Le dimanche de 9h à 17h.

Fermetures exceptionnelles les 1er janvier, Lundi de Pâques, 1er mai, 1er novembre, 11 novembre et 25 décembre.

Vacances scolaires :

Du lundi au vendredi de 10h à 19h30, le samedi de 10h à 18h et le dimanche de 9h à 17h.

111, Avenue Alsace Lorraine

73000 Chambéry

☎️ 04 79 70 93 20

accueil.piscine-stade@grandchambery.fr

www.grandchambery.fr/

Piscine de Buisson Rond



©Gilles Garofolin - Grand Chambéry

Située dans le parc de Buisson Rond, la piscine propose un bassin intérieur de 50 m jusqu'à 6 lignes d'eau, un bassin d'apprentissage et un espace bien-être. En extérieur à la belle saison, profitez des plages extérieures et des jeux d'eau.

Adulte : 4,80 euros

Enfant : 3,70 euros (moins de 18 ans)

Groupe adultes : 3,70 euros (A partir de 10 personnes).

Tarif réduit sur présentation d'un justificatif, moins de 18 ans, étudiants, bénéficiaires du RSA et chômeurs (justificatif de moins de 2 mois), personne handicapée (carte d'invalidité) et groupe à partir de 10 personnes.

Du 09/09/2024 au 04/05/2025

Ouverture le lundi, jeudi et vendredi de 11h45 à 19h. Le mardi de 11h45 à 20h. Le mercredi de 8h à 13h30. Le samedi de 9h à 13h30.

Fermetures exceptionnelles les 1er janvier, Lundi de Pâques, 1er mai, 1er novembre, 11 novembre et 25 décembre.

Les horaires sont identiques durant les vacances scolaires.

Attention, en période scolaire, le bassin d'apprentissage n'est pas accessible entre 13h30 et 16h30.

Rue Sainte-Rose

73000 Chambéry

☎️ 04 79 33 11 50

accueil.piscine-buissonrond@grandchambery.fr

www.grandchambery.fr/

Patinoire de Buisson Rond



©la patinoire de Chambéry

Découvrez les joies de la glisse ! Apprendre ou s'amuser... La patinoire d'agglomération propose de multiples activités et animations à vivre en famille ou entre amis.

Adulte : 4,50 euros

Tarif réduit : 3,30 euros (- de 18 ans, étudiant, demandeur d'emploi, bénéficiaire du RSA, personne handicapée)

Famille nombreuse : 13,20 euros (4 personnes + location de patins)

Abonnement habitant : 130 euros (Saison. Entrées illimitées, accès gratuit aux soirées à thème, 1 affûtage par mois)

Location de patins : de 2,70 à 3 euros

Gratuit pour les moins de 4 ans (2,70 euros location de patins)

Tarif groupe à partir de 10 personnes.

Entrée visiteur : 0,50 euros (adulte non patineur accompagnant un mineur).

Du 10/09/2024 au 27/04/2025

Ouverture le mardi et jeudi de 21h à 23h. Le mercredi de 14h30 à 18h. Le vendredi de 12h à 14h. Le samedi et dimanche de 10h à 12h et de 14h30 à 18h.

Fermetures exceptionnelles les 1er janvier, Lundi de Pâques, 1er novembre, 11 novembre et 25 décembre.

En période de vacances scolaires (zone A) :

Lundi et mercredi de 14h30 à 18h

Vendredi de 14h30 à 18h avec ouverture exceptionnelle de 21h à 23h pour les soirées du 25 octobre 2024 et du 7 mars 2025.

Samedi et dimanche de 10h à 12h et de 14h30 à 18h

Evacuation de la piste : 15 min avant la fin de la séance.

Parc de Buisson Rond Rue Henri Oreiller
73000 Chambéry

☎ 04 79 85 09 14

equipements.sportifs@grandchambery.fr

www.grandchambery.fr/

L'ami des Andes



©Ami des Andes

La ferme "L'AMI DES ANDES" en pleine nature à 8 mn de Chambéry vous propose des activités nature, culturelles et récréatives : découverte des lamas, balade avec les lamas tenus à la longe sur les sentiers, Chasse au trésor et gouters d'anniversaire.

Tarif pour la visite de la ferme : forfait de 35 euros (de une à cinq personnes), puis 7 euros par personne supplémentaire.

Pour plus de précisions selon les activités choisies se renseigner sur le site internet ou par téléphone.

Tous les jours, sur réservation.

3597 route de Chanaz

73000 Barberaz

☎ 04 79 33 14 86 / 06 33 46 75 96

ami-des-andes@orange.fr

ami-des-andes.fr

Kabane



©KABANE

Kabane est un espace couvert de jeux géants pour les enfants. Si tu aimes sauter, courir, danser, viens tenter l'aventure ! Les enfants ont accès à des jeux sécurisés et adaptés à leur âge sous la surveillance de leurs parents ou d'un adulte 👤 De 1 à 11 ans

Enfant mesurant moins de 90 cm avec chaussures : 7 euros illimité

Enfant qui mesure plus de 90 cm avec les chaussures : 10 euros illimité

Gratuit pour les enfants qui ne marchent pas
2 adultes offerts à chaque passage et 1,50 euros pour les accompagnants supplémentaires.

En période scolaire :

Mercredi, samedi et dimanche de 10h à 19h.

Le vendredi de 15h à 20h.

Vacances scolaires zone A : tous les jours de 10h à 19h

Ouvert les jours fériés de 10h à 19h.

ZA de la Prairie

73420 Voglans

☎ 04 79 614 614

parkonan2@gmail.com

www.kabane-chambery.fr

Escape Game : la menace Z



©Joue-là comme Indiana

Jeu en autonomie dans Chambéry Partez à la découverte de la ville de façon ludique grâce à l'Escape Game : La Menace Z! 🧟 À partir de 7 ans

Tarif unique : 15 euros (Livret à retirer sur le site internet "Joue-là comme Indiana).

Toute l'année.

Livret de jeu disponible selon les horaires et jours d'ouverture des offices de tourisme (Office de tourisme Place du Palais de Justice et La Ruche Boutik' au Carré Curial).

73000 Chambéry

☎ 06 46 72 67 64

jouelacommeindiana@gmail.com

www.jouelacommeindiana.com

Escape game : Embassy of game



©ARTPRISM pour Embassy of Game

Envie d'évasion ? Découvrez le centre d'Escape Game de Chambéry : devenez, agents secrets et venez vivre un moment unique, grâce à nos univers originaux et inédits : des aventures en salle, urbaines en ville et même digitales vous attendent... 🧟 À partir de 6 ans

De 25 à 40 euros (par personne)

Hors vacances scolaires :

Du mardi au vendredi de 14h à 22h, le samedi de 10h à minuit et le dimanche de 10h à 20h. Fermé le lundi.

Vacances scolaires :

Du lundi au samedi, de 10h à minuit et le dimanche de 10h à 20h.

177 Avenue du Grand Verger

73000 Chambéry

☎ 09 66 82 36 56

contact@embassy-of-game.com

Smart Escape Game
Challes-les-Eaux

©Smart Escape Game

Une activité originale pour tous! Enfermés dans une salle, unissez vos efforts pour retrouver votre liberté en 60 minutes chrono. Vos capacités de logique, d'observation et d'imagination seront en alerte pour résoudre une multitude d'énigmes. 🧟 À partir de 10 ans

Groupe adultes : de 80 à 161 euros (Pour 2 personnes soit 40 euros par personne

3 personnes = 99 euros

4 personnes = 112 euros

5 personnes = 125 euros

6 personnes = 138 euros

7 personnes = 161 euros).

Formule sur mesure possible (nous contacter) : formule personnalisée, pour plus de joueurs ou Entreprises / CE / Collectivités.

Du 01/01/2024 au 31/01/2025

Ouverture le mercredi, jeudi et vendredi de 14h à 23h30. Le samedi de 10h à 23h30. Le dimanche de 11h à 20h30.

Fermetures exceptionnelles les 1er janvier et 25 décembre.

Ouverture quotidienne en période de vacances scolaires.

62, Avenue de la Breisse

73190 Challes-les-Eaux

☎ 04 79 62 23 84

contact@smartescapegame.fr

https://www.instagram.com/smartescapegame/

Escape game : La Grande évasion



©La Grande Évasion

Formez une équipe, pénétrez dans une pièce, relevez un défi... 60 min pour tenter de vous échapper. Découvrez des salles d'Escape Game créées par des passionnés Made In Savoie 🇫🇷 À partir de 10 ans

Adulte : de 24 à 40 euros (par personne, selon le nombre de joueurs).

Retrouvez nos tarifs sur notre site internet, n'hésitez pas à demander un devis via notre formulaire de contact.

Ouverture le lundi, mardi, mercredi et jeudi de 15h à 22h30. Le vendredi de 15h à 23h. Le samedi de 11h à 23h. Le dimanche de 11h à 21h.

Pendant les vacances scolaires zone A : Du lundi au samedi de 11h à 23h et le dimanche de 11h à 21h

Juillet et Août : du lundi au samedi de 11h à 23h et le dimanche de 11h à 21h.

32, Montée de la Boisserette
73190 Saint-Jeoire-Prieuré

☎ 04 79 44 77 17

contact@la-grande-evasion.com
www.la-grande-evasion.com

Lasergame Evolution Chambéry-La Ravoire



©LGE

Lasergame Evolution Chambéry (La Ravoire) vous accueille chaleureusement pour tout type d'événements : En famille ou entre amis, anniversaires adultes et enfants, enterrement de vie de célibataire, sortie d'entreprise... à chacun sa formule !

1ère partie de 20 minutes : 9 euros par personne

2 parties de 20 minutes : 16 euros par personne

3 parties de 20 minutes : 22 euros par personne

Partie de 45 minutes : 16 euros par personne

Du 01/01 au 31/12/2024

Ouverture le mardi et jeudi de 17h à 22h. Le mercredi de 14h à 22h. Le vendredi de 17h à 23h. Le samedi de 9h45 à 23h. Le dimanche de 9h45 à 20h.

Fermetures exceptionnelles les 1er janvier et 25 décembre.

Pendant les vacances scolaires : du mardi au samedi de 14h à 22h30 et de 14h à 20h les dimanches. Fermé les lundis.

158 rue Louis Pasteur
73490 La Ravoire

☎ 04 79 72 66 42

chambéry@lasergame-evolution.com
chambéry.lasergame-evolution.fr/

Escape game : "Menace sur le lac"



©Monica Dalmaso - Aix Riviera

Ce premier escape game vous emportera dans une aventure au sein d'Aqualis, jonglant entre jeu, découverte lacustre, rires et bonne humeur. Une autre façon de vivre Aqualis ! 🇫🇷 À partir de 10 ans

Tarif unique : 40 euros (par groupe de 6 personnes maximum).

Sur inscription.

Toute l'année. Tous les jours de 18h30 à 20h.

Fermé le dimanche.

Fermetures exceptionnelles les 1er janvier et 25 décembre.

Sur inscription.

Aqualis 52 esplanade Jean-Murquet
73100 Aix-les-Bains

☎ 04 79 70 64 69

info@aqualis-lacdubourget.fr
www.aqualis-lacdubourget.fr

Escape Game : "Où sont passées les couleurs du lac?"



Où sont passées les couleurs du lac ? Une ambiance étrange plane autour du lac du Bourget... Les eaux rougissent, les animaux fuient. Que se passe-t-il ? 🧑‍🦲 À partir de 10 ans
 Tarif unique : 40 euros (par groupe de 6 personnes maximum).

Sur inscription.

Toute l'année. Tous les jours de 18h30 à 20h30.

Fermé le dimanche.

Sur inscription.

73100 Aix-les-Bains

☎ 04 79 70 64 69

info@aqualis-lacdubourget.fr

www.aqualis-lacdubourget.fr

Laser 13



©Laser 13

Base de loisir et jeux laser game. 700 m² d'espace jeux pour vous ! Fun, ludique, interactif : dépensez-vous en vous amusant ! 🧑‍🦲 À partir de 6 ans

Adulte : de 8 à 15 euros.

Tarifs associations sur demande. Promos vacances scolaires.

Du 01/01 au 31/12/2024 de 9h30 à 21h.

Fermures exceptionnelles les 1er janvier et 25 décembre.

Sur réservation aux horaires du bureau : du mardi au samedi de 14h à 19h.

236 Zac de la Prairie

73420 Voglans

☎ 04 79 33 03 03

laser13chambery@gmail.com

www.laser13.fr

iBowling Chambéry



©Bowling

Bowling 18 pistes, 12 billards 8-pool, salle de jeux d'arcade, bar à cocktails, snacking chaud, club, école de bowling, pro-shop. 🧑‍🦲 À partir de 5 ans

Adulte : de 3,50 à 10 euros (Location chaussures comprises).

Formules pour étudiant ou groupe.

Ouverture le lundi, mardi, mercredi et jeudi de 11h à minuit. Le vendredi de 11h à 2h.

Le samedi de 10h30 à 2h. Le dimanche de 10h30 à 22h.

Pendant les vacances scolaires, ouverture à 10h tous les jours.

Fermeture possible 1h plus tard suivant la fréquentation.

Rue de la Françon

73420 Voglans

☎ 04 79 61 89 30

contact@ibowling.fr

www.ibowling.fr

Wattabloc



©Wattabloc

Cette salle d'escalade 100% bloc située tout près de Chambéry offre une dizaine de secteurs pour satisfaire tous les grimpeurs, de tout niveau et de tout âge ! 🧑‍🦲 À partir de 2 ans

Adulte : à partir de 8 euros (8 euros pour tous de 12h à 15h en semaine

10 euros sur présentation d'un justificatif (DE, guide, FFME, CAF, SAVATOU, militaire, pompier, AAH, +60 ans)

12 euros tarif normal)

Enfant : 6 euros (De 3 à 9 ans inclus, réservation indispensable !)

Etudiant : 8 euros (De 10 à 17 ans inclus + étudiant sans limite d'âge).

Tous les jours (y compris pendant les vacances scolaires) de 12h à 22h, le samedi et dimanche de 10h à 20h.

340 chemin des Carrières

73230 Saint-Alban-Leysses

☎ 09 54 87 62 56

contact@wattabloc.com

www.wattabloc.com/

Climb-up Chambéry



©Climb up

Grimpez dans la salle d'escalade de voies de la région Chambérienne ! Des voies jusqu'à 14 mètres de haut ! Une salle pour s'initier, pratiquer, s'entraîner et s'amuser à Chambéry, à côté du lac du Bourget. 🧑‍🦲 À partir de 3 ans

Adulte : de 12 à 15 euros (Tarifs pour l'accès libre aux grimpeurs autonomes)
Enfant : 9 euros (-12 ans).

Cours famille (2 adultes + enfants mineurs) : 50 euros.

Du 01/01 au 31/12

Ouverture (y compris pendant les vacances scolaires) du lundi au vendredi de 10h à 23h. Samedi, dimanche et jours fériés de 10h à 20h.

10 allée du Lac de Tignes Savoie Technolac
73290 La Motte-Servolex

☎ 04 79 85 39 70

chambery@climb-up.fr
chambery.climb-up.fr/

Parc aventure forestier "d'un arbre à l'autre"



©P. Coquand

Le Parc aventure "D'un arbre à l'autre" propose des parcours pour tous (dès 3 ans). À 1500m d'altitude, entre Le Revard et La Féclaz, plus de 135 ateliers et jeux repartis sur 13 parcours. 🧑‍🦲 À partir de 3 ans

Adulte : de 23 à 30 euros (23 euros pour le parcours découverte, 25 euros pour le parcours tribu et 30 euros pour le grand parcours)
Enfant : de 9 à 19 euros (Parc filets entre 9 euros et 15 euros; Loupiot 11 euros; kids 19 euros).

Tarif groupe à partir de 10 personnes.
Pour plus d'informations consulter le site internet du parc aventure:
<https://www.dunarbrealautre.com/tarifs>.

Du 02/09 au 20/10/2024

Ouverture le mercredi de 13h30 à 18h. Le samedi et dimanche de 10h à 18h.

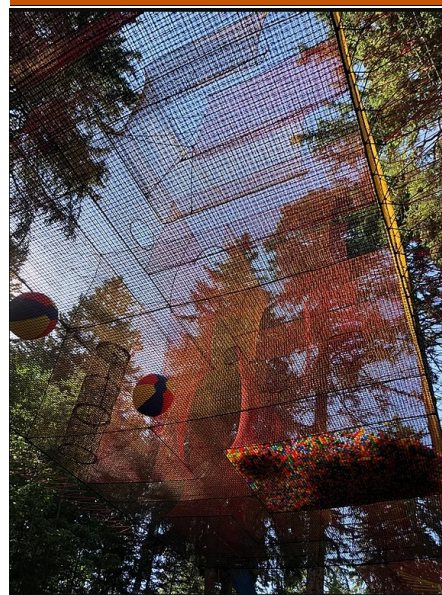
Du 21/10 au 03/11/2024, tous les jours de 13h30 à 18h.

Sous réserve de conditions météo favorables.

La Gornaz
73230 La Féclaz
☎ 06 83 36 05 99

info@dunarbrealautre.com
www.dunarbrealautre.com/

Parc aventure forestier "d'un bout à l'autre"



©Pascal Coquand

Le parc filets "D'un bout à l'autre" : c'est 2500m² de filets accessible sans baudrier, pour toute la famille, dès 2 ans. Une évolution dans les arbres sur passerelles, cabanes suspendues, toboggans, trampoline géant, labyrinthe et tyroliennes ! 🧑‍🦲 À partir de 2 ans

Adulte : de 23 à 30 euros (23 euros pour le parcours découverte, 25 euros pour le parcours tribu et 30 euros pour le grand parcours)
Enfant : de 9 à 19 euros (Parc filets entre 9 euros et 15 euros; Loupiot 11 euros; kids 19 euros).

Tarif groupe à partir de 10 personnes.
Pour plus d'informations consulter le site internet du parc aventure:
<https://www.dunarbrealautre.com/tarifs>.

Du 02/09 au 20/10/2024

Ouverture le mercredi de 13h30 à 18h. Le samedi et dimanche de 10h à 18h.

Du 21/10 au 03/11/2024, tous les jours de 13h30 à 18h30.

Sous réserve de conditions météo favorables.

La Gornaz
73230 La Féclaz
☎ 06 83 36 05 99

info@dunarbrealautre.com
www.dunarbrealautre.com/

Trampoline Park : Bam Freesports



©Bam Freesports

LE trampoline-park de Savoie, composé de 26 trampolines, de bacs à mousse, d'un super tramp, de trampolines olympiques, de walls et d'un tumbling. 🧑‍🎨 À partir de 2 ans

A partir de 8 ans : 13 euros

Enfant (2-7 ans) : 10 euros.

Chaussettes antidérapantes de Trampoline obligatoires (3 euros la paire en vente à l'accueil).

Du 01/01 au 31/12/2024

Ouverture le mardi de 15h à 21h. Le mercredi de 10h à 13h et de 14h à 19h30. Le jeudi et vendredi de 15h à 19h30. Le samedi de 14h à 19h30. Le dimanche de 10h à 13h et de 14h à 18h30.

Fermé le lundi.

Vacances scolaires zone A : Tous les jours de 10h à 13h et de 14h à 20h.

40 rue de la Françon

73420 Voglans

☎ 04 79 53 05 68

contact@bam-freesports.com

Cercle équestre Volte Face



©www.artprism.fr

Le Cercle équestre, à 1350m d'altitude, dispose d'un cadre exceptionnel pour vous faire découvrir ou redécouvrir l'équitation. Nos sympathiques chevaux et poneys vous emmèneront découvrir un plateau magnifique bordé d'une immense forêt.

Tarif groupe à partir de 8 personnes.

Nous contacter pour les tarifs ou consulter notre site internet.

<https://www.volteface-cheval-savoie.com/tarifs>.

Toute l'année, les mercredis et samedis de 9h à 17h et pendant les vacances d'hiver tous les jours de 9h30 à 12h.

Les Combes, 202 chemin du Végnole La Féclaz

73230 Les Déserts

☎ 04 79 25 86 36

ce.volteface@gmail.com

www.volteface-cheval-savoie.com

Visite de la Ferme de la Corrierie



©Ac Colomb - GCAT

📍 Ferme de la Corrierie

La Ferme de la Corrierie vous accueille... Venez découvrir une authentique ferme Baujue, en visite libre.

Accès libre.

Du 09/03 au 20/12/2024 tous les jours sauf le mercredi à 17h30 (possibilité de voir la traite).

La Corrierie

73340 Aillon-le-Jeune

☎ 04 79 54 64 70 / 06 22 43 60 63

Visite de la Ferme des chiens de traîneaux



©AME / C. Baudot

La Ferme des Chiens de Traîneaux des Aillons-Margéraz

Serge Verhille et son équipe vous accueillent pour vous faire découvrir la vie de musher et de leurs 70 chiens !

Tarif unique : 8 euros.

Complément réalité virtuelle en option : 6 euros.

Tous les jours. Visite sur réservation.

Pas de visite pendant les vacances scolaires d'hiver.

73340 Aillon-le-Jeune

☎ 06 84 05 66 41 / 04 79 54 94 08

lafermedeschiensdetraîneaux@orange.fr

www.chiensdetraîneauxaillonsmargeriaz.fr

Visite à la ferme - GAEC de la Cluse



©Fondation FACIM

GAEC de La Cluse - Ferme du Montcel

Venez découvrir la traite des vaches, le soin aux animaux et l'intérieur d'une ferme !

Accès libre. (pas de CB si vous voulez acheter du fromage !).

Du 01/09 au 31/05, tous les jours de 18h30 à 19h30. Prévenir par téléphone de votre venue.

1139 route de Lachat

73100 Montcel

☎ 06 25 09 23 54

Aqualis, l'expérience lac



©A.Coissard

Niché au coeur d'un bâtiment des années 30, Aqualis vous accueille dans un univers dédié au plus grand lac naturel de France : le lac du Bourget. 🗺️ À partir de 48 mois

Plein tarif : 3 euros

Enfant : 2 euros

Groupe adultes et centres de loisirs : 30 euros

Groupe scolaires : de 45 à 114 euros.

Gratuit pour les moins de 4 ans.

Tarif enfant accordé aux 4 - 17 ans.

Gratuité pour les porteurs de la carte ATOUT JEUNES, Aix Riviera Pass et Ambassadeurs du lac.

Cartes Pass Région, Pass OKAY et Pass Culture acceptées.

Pendant les vacances scolaires zone A : tous les jours de 14h à 18h. Hors vacances scolaires : les mercredis, samedis, dimanches et jours fériés de 14h à 18h. 2 séances de visite par jour.

Réservation obligatoire

52 esplanade Jean Murguet Le Petit Port

73100 Aix-les-Bains

☎ 04 79 70 64 69

info@aqualis-lacdubourget.fr

aqualis-lacdubourget.fr/

Observatoire de l'Etang des Aigrettes



©f.biamino_cpns

Sur les rives du Lac du Bourget, dans sa partie sud, un espace naturel protégé abrite de nombreux animaux et végétaux des milieux humides. Des panneaux explicatifs vous permettront de reconnaître les espèces présentes.

Gratuit

Toute l'année.

73370 Le Bourget-du-Lac

☎ 04 79 85 20 03

savoie@fne-aura.org

www.fne-aura.org/savoie

La Grappe d'Or



©LANSAART

A Chignin, selon la légende, la puissante amulette de la Grappe d'Or protégerait le vignoble et donnerait aux vins leurs arômes fins et puissants. A l'aide du livret, relevez en famille les défis et retrouvez la Grappe d'Or.

Gratuit. Carnet de visite: 3 euros

Disponible au Musée de la Vigne et du Vin à Montmélian ou en ligne sur le site internet de l'Office de Tourisme de Coeur de Savoie.

Toute l'année.

Clos dénarié, la poste

73800 Chignin

☎ 04 79 84 36 27 / 04 79 25 53 12

tourisme@coeurdesavoie.fr

www.coeurdesavoie.fr

Musée de l'ours des cavernes



©Stéphanie Vérollet

Le Musée de l'ours des cavernes propose depuis juin 2023 un nouveau parcours de visite à la scénographie moderne et interactive.

Tarif réduit : de 3 à 6 euros (Réduit enfant : 3 euros, réduit adulte : 6 euros)

Adulte : 7 euros

Enfant : 4 euros (Tarif enfant de 6 à 16 ans (gratuit moins de 6 ans))

Famille nombreuse : 20 euros (2 adultes + 2 enfants. Enfant supplémentaire : 3 euros)

Groupe adultes : de 6 à 8 euros (8 euros en visite guidée)

Groupe enfants : de 3 à 5 euros (5 euros en visite guidée).

Gratuit pour les moins de 6 ans, la presse, les chauffeurs.

Tarif enfant accordé aux 6 - 16 ans.

Tarif groupe à partir de 15 personnes.

Pour les groupes et les scolaires, nous contacter pour connaître les conditions.

Carte abonnement valable 10 ans : 40 euros.

Du 02/09 au 30/09/2024

Ouverture tous les jours de 14h à 18h.

Dimanche 22 septembre ouverture de 10h à 12h30 et de 14h à 18h.

Du 19/10 au 03/11/2024

Ouverture tous les jours de 14h à 18h.

Du 21/12/2024 au 05/01/2025

Ouverture tous les jours de 14h à 18h.

Fermetures exceptionnelles les 1er janvier et 25 décembre.

97 allée du Musée Epernay

73670 Entremont-le-Vieux

☎ 04 79 26 29 87

info@musee-ours-cavernes.com

www.musee-ours-cavernes.com

Site Historique des Grottes de St Christophe



©SCALPFOTO

Au cœur de la Vallée de Chartreuse, se cache le site historique des Grottes de Saint-Christophe, condensé de patrimoine culturel et naturel, passage ancestral de l'eau et des hommes.

Adulte : 9,50 euros

Enfant (5-14 ans) : 6,50 euros

Adolescent (15-17 ans) : 8 euros.

Gratuit pour les moins de 5 ans, les chauffeurs.

Tarif groupe à partir de 15 personnes.

Tarif réduit adulte : 8 euros, tarif réduit jeune : 6.50 euros, tarif réduit enfant : 5 euros, sur présentation d'un justificatif (étudiant de + de 18 ans, demandeurs d'emploi, carte loisir Savatou, famille nombreuse, carte Okay Savoie, carte d'invalidité).

Du 02/09 au 18/10/2024

Horaires de départ le mercredi, jeudi et vendredi à 13h30 et à 15h et à 16h30. Le samedi et dimanche à 11h30 et à 13h30 et à 15h et à 16h30.

Du 19/10 au 03/11/2024

Horaires de départ le lundi, mardi, mercredi, jeudi et vendredi à 13h30 et à 15h et à 16h30. Le samedi et dimanche à 11h30 et à 13h30 et à 15h et à 16h30.

Ouvert les jours fériés aux horaires du week-end.

Du 06/11 au 11/11/2024

Horaires de départ le mercredi, jeudi et vendredi à 13h30 et à 15h et à 16h30. Le samedi et dimanche à 11h30 et à 13h30 et à 15h et à 16h30.

Ouvert les jours fériés aux horaires du week-end.

3796 route de Chambéry - D1006 Tunnel des Echelles

73360 Saint-Christophe-la-Grotte

☎ 04 79 65 75 08

info@grottes-saint-christophe.com

www.grottes-saint-christophe.com

Voie Sarde et Monument Charles Emmanuel II



©SCG Tourisme

Appelée 'le Défilé des échelles', cette voie naturelle entre les montagnes a été creusée par les eaux des torrents des périodes glaciaires. Sa situation géographique a incité les hommes à l'aménager comme voie de passage durant de nombreux siècles.

Visible toute l'année

Route Départementale 1006

73360 Saint-Christophe-la-Grotte

☎ 04 79 65 75 08

info@grottes-saint-christophe.com

www.grottes-saint-christophe.com

Château de Miolans



©OT Cœur de Savoie

Perchée sur un éperon rocheux adossé au massif des Bauges, cette forteresse spectaculaire domine la combe de Savoie. Plongez dans son univers médiéval et admirez la vue du haut de ses vieux remparts, du Mont-Blanc au Vercors.

Adulte : 9 euros

Enfant : 5 euros

Forfait famille : à partir de 26 euros (2 adultes + 2 enfants : 26 euros)

2 adultes + 3 enfants : 28 euros)

Groupe adultes : à partir de 8 euros.

Gratuit pour les accompagnateurs guides, les chauffeurs.

Tarif groupe à partir de 10 personnes.

Escape game : 12 euros.

Du 23/09 au 18/10/2024, tous les samedis et dimanches de 10h à 18h30.

Ouvert pour les groupes en semaine sur réservation.

Du 19/10 au 03/11/2024 (vacances scolaires), tous les jours de 10h à 18h.

Du 09/11 au 11/11/2024, tous les jours de 10h à 18h.

Miolans

73250 Saint-Pierre-d'Albigny

☎ 04 79 28 57 04

chateau.miolans@gmail.com

www.chateau-de-miolans.com/

Village-Musée de la Combe de Savoie



©village musée de Grésy-sur-Isère

Remontez le temps en suivant un circuit couvert verdoyant et découvrez des milliers de pièces et d'objets sur la vie en Savoie autrefois. Expositions permanentes et temporaires. Visite libre, guidée sur réservation, Escape-Game.

Adulte : 12 euros

Etudiant : 9 euros

Invalidité : 9 euros.

Gratuit pour les moins de 16 ans, les enfants accompagnés d'un adulte.

Tarif groupe à partir de 12 personnes.

Tarif Escape-Game: 20 euros par adultes, 10 euros par enfants entre 8 et 16 ans.

Tarif groupe : de 40 euros à 45 euros (prestations à la journée ou à la demi-journée avec repas traiteur), à partir de 20 personnes.

Pass Région et Pass Culture acceptés

Toute l'année, tous les jours de 14h à 18h30.

530, Chemin des Carrières du Salin

73460 Grésy-sur-Isère

☎ 04 79 37 94 36

lescoteauxdusalin@wanadoo.fr

www.lescoteauxdusalin.fr

Le circuit Mystère à Saint-Laurent-du-Pont



©CIRCUIT MYSTERE

Partez à la découverte de Saint-Laurent-du-Pont et aidez Stéphane Leroy, célèbre auteur de romans policiers, à éclaircir le mystère de la disparition d'un jeune garçon !

2 euros le livret, en vente dans les offices de tourisme cœur de Chartreuse

Toute l'année.

Office de Tourisme de St Laurent du Pont

38380 Saint-Laurent-du-Pont

☎ 04 76 06 22 55

info@coeurchartreuse-tourisme.com

www.destinationchartreuse.fr

Circuit jeu -Intri'Guiers : Qui a volé les chocolats du Roi ?



©SCALPFOTO

Remontez au 18e siècle et parcourez les rues de Pont-de-Beauvoisin à la recherche d'indices qui vous permettront de retrouver le bon personnage, lieu et objet pour résoudre l'enquête. 🧑‍🎓 À partir de 6 ans

15 euros par groupe de 1 à 4 joueurs

Option location de tablette : +5 euros.

Toute l'année.

Fermetures exceptionnelles les 1er janvier, Lundi de Pâques, Jeudi de l'Ascension, Lundi de Pentecôte, 1er mai, 8 mai, 14 juillet, 15 août, 1er novembre, 11 novembre et 25 décembre.

Disponible dans les boutiques de vos offices de tourisme aux horaires d'ouverture.

25, place de la République

38480 Pont-de-Beauvoisin

☎ 04 76 32 11 24

tourisme@valsdudauphine.fr

www.tourisme-valsdudauphine.fr/

Circuit jeu - Intri'Guiers : Qui a trahi Louis Mandrin ?



©OT Vals du Dauphiné & Explor Games

Remontez au 18e siècle et parcourez les rues de Pont-de-Beauvoisin à la recherche d'indices qui vous permettront de retrouver le bon personnage, lieu et objet pour résoudre l'enquête. 🕵️ À partir de 9 ans

15 euros par groupe de 1 à 4 joueurs
Option location de tablette : +5 euros.

Toute l'année.

Fermetures exceptionnelles les 1er janvier, Lundi de Pâques, Jeudi de l'Ascension, Lundi de Pentecôte, 1er mai, 8 mai, 14 juillet, 15 août, 1er novembre, 11 novembre et 25 décembre.

Disponible dans les boutiques de vos offices de tourisme aux horaires d'ouverture.

25, place de la République
38480 Pont-de-Beauvoisin

☎ 04 76 32 11 24

tourisme@valsduDauphiné.fr

www.tourisme-valsduDauphiné.fr/

Le Repaire Louis Mandrin



©Office de Tourisme Pays du Lac d'Aiguebelette Anthony Cottarel

Partez à l'aventure en compagnie de Louis Mandrin, célèbre contrebandier du XVIIIème siècle. Découvrez tavernes, bois et caches qui lui étaient familiers. Après une campagne de contrebande en sa compagnie, saurez-vous mériter sa carte aux trésors ? 🗺️ À partir de 3 ans

Adulte : 5 euros

Enfant : 3 euros

Etudiant : 3 euros (sur présentation d'un justificatif)

Demandeur d'emploi : 3 euros (sur présentation d'un justificatif)

Handicapé : 3 euros (sur présentation d'un justificatif)

Groupe adultes : 4 euros (A partir de 20 personnes)

Groupe enfants : 3 euros (A partir de 20 enfants, jusqu'à 17 ans).

Gratuit pour les moins de 7 ans, les chauffeurs.

Tarif enfant accordé aux 7 - 17 ans.

Tarif groupe à partir de 20 personnes.

Du 01/09 au 18/10/2024

Ouverture le mardi, mercredi, jeudi et vendredi de 10h à 12h30 et de 14h à 18h.

Fermé lundi, samedi et dimanche.

Dernière visite du Repaire Louis Mandrin 1 heure avant la fermeture.

Du 19/10 au 10/11/2024

Ouverture le mardi, mercredi, jeudi et vendredi de 10h à 12h30 et de 14h à 18h.

Fermé lundi, samedi et dimanche.

Fermetures exceptionnelles les jours fériés.

Dernière visite du Repaire Louis Mandrin 1 heure avant la fermeture.

47 route de Pont de Beauvoisin - dans l'office de tourisme

73240 Saint-Genix-les-Villages

☎ 04 76 31 63 16

contact@repaire-mandrin.fr

www.repaire-mandrin.fr/fr/

Parc Zoologique Le Domaine des Fauves



©Dominique Giraud

Le Domaine des Fauves, un parc zoologique à dimension familiale, présente la plus grande collection de prédateurs à poils et à plumes de la région Rhône Alpes. Le Domaine des Fauves est situé à 45 min de Lyon, 50 min de Grenoble et 30 min de Chambéry.

Adulte : 13 euros

Enfant : 11 euros

Handicapé : de 9 à 11 euros (enfant : 9 euros adulte : 11 euros)

Groupe enfants : 9 euros (/enfant.

Groupe Scolaire, centre de loisirs :

* min 20 / max 130

* un accompagnateur gratuit par tranche de 5 enfants (puis 10 euros par accompagnateur supplémentaire).

* Un questionnaire "Les Petits Explorateurs" destiné aux enfants est à télécharger. Une façon originale et dynamique d'éveiller l'intérêt des enfants tout en jouant.)

Forfait groupe adultes : 11 euros (/per.).

Gratuit pour les moins de 4 ans.

Tarif enfant accordé aux 4 - 12 ans.

Tarif groupe à partir de 20 personnes.

Abonnement enfant : 22 euros

Abonnement adulte : 26 euros

Groupes, CE:

* min 20 / max 130

* 11 euros par adulte et 9 euros par enfant.

Du 17/02 au 11/11/2024.

Les horaires varient en fonction des saisons. Retrouvez le planning détaillé dans les documents à télécharger sur cette page ou sur le site internet du zoo.

567, Route Départementale 1075

38490 Les Abrets en Dauphiné

☎ 04 76 55 28 88

info@domainedesfauves.com

www.domainedesfauves.com/

Nouveauté 2024 : Entrez sur le territoire des coyotes au Domaine des Fauves



©Le Domaine des Fauves

Sans grillages, ni vitres, admirez au plus près ces splendides prédateurs... Ce concept unique permet de pénétrer en toute sécurité sur le territoire des coyotes. Sous la surveillance de nos soigneurs, vous évoluerez à l'intérieur du parc des animaux.

Tarif unique : 2 euros (par personne.).

En supplément du billet d'entrée du Zoo. Les horaires sont disponibles à l'entrée du zoo.

En raison d'un accès limité, il est nécessaire de prendre ses places à l'entrée du zoo.

Du 01/04 au 11/11/2024, tous les jours.

Tous les jours durant les vacances scolaires, suivant les conditions climatiques. Hors vacances scolaires se renseigner à l'accueil.

Séance de 20 minutes.

549, RD 1075

38490 Les Abrets en Dauphiné

☎ 04 76 55 28 88

info@domainedesfauves.com

www.domainedesfauves.com/

Parc Walibi Rhône Alpes



©Benoit Gillaudeau

En 2024 le parc fête ses 45 ans et inaugure une nouvelle attraction unique en Europe : Mahuka ! Profitez de 34 attractions spectaculaires à découvrir dont 24 activités accessibles dès 90 cm. 3 univers thématiques, 12 restaurants et points de vente à emporter.

Tarifs variables selon la période, se référer au site internet du parc.

Gratuité enfant jusqu'à 99 cm inclus (mesuré chaussé le jour de la visite).

Parking gratuit

Tarif groupe sur demande à partir de 20 personnes sur réservation.

Évitez l'attente aux caisses et faites des économies ! Achetez vos billets à l'Office de Tourisme des Balcons du Dauphiné dans les bureaux des Avenières-Veyrins-Thuellin, Morestel ou Crémieu. Tarifs : 37 euros à partir de 1,30 m / 31 euros pour les enfants entre 1m et 1,29 m. Billets non datés valables toute la saison - non échangeables ni remboursable.

Avec Lyon City Card 1,2,3,4 ou 365 jours profitez d'une entrée à 33 euros au lieu de 40 euros adulte et de 10% de remise pour les enfants de 100 à 129 cm.

Ce partenariat est actif jusqu'au 5 janvier 2025.

À noter que cette réduction ne sera pas appliquée pendant Halloween du 19 oct. au 3 novembre 2024.

Du 01/09 au 30/09/2024, tous les samedis et dimanches de 10h à 18h.

Ou 19h, défini le jour même.

Du 05/10 au 06/10/2024, tous les jours de 10h à 18h.

Ou 19h, défini le jour même. WAAalloween - Réservation obligatoire.

Du 12/10 au 13/10/2024, tous les jours de 10h à 18h.

Ou 19h, défini le jour même. WAAalloween - Réservation obligatoire.

Du 19/10 au 03/11/2024, tous les jours de 10h à 18h.

Ou 19h, défini le jour même. WAAalloween - Réservation obligatoire.

Du 21/12/2024 au 05/01/2025, tous les jours de 10h à 17h.

Fermetures exceptionnelles les 1er janvier et 25 décembre.

Ou 18h, défini le jour même. Merry ChristWAAAs.

1380, Route de Corneille

38630 Les Avenières Veyrins-Thuellin

☎ 04 74 33 71 80

info-wra@walibi.com

www.walibi.fr